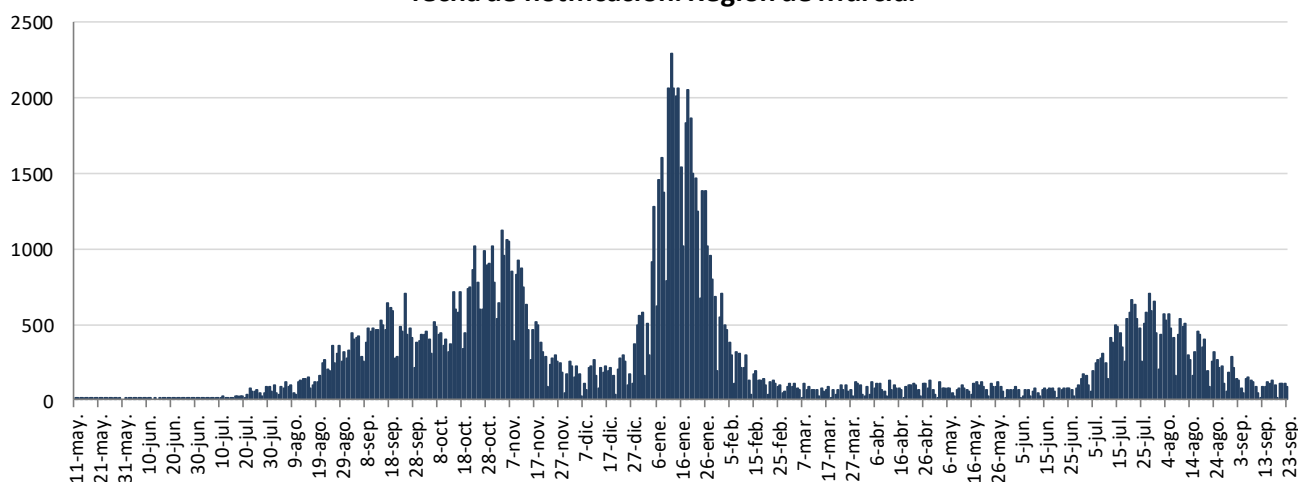




INFORME EPIDEMIOLÓGICO DIARIO COVID-19 EN LA REGIÓN DE MURCIA 24 de septiembre de 2021

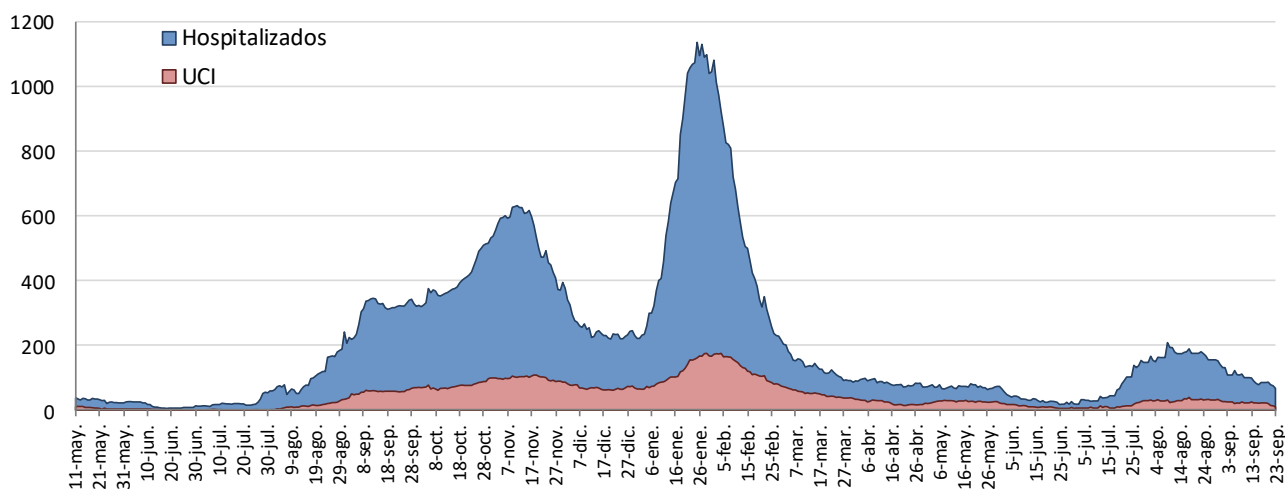
En la Región de Murcia hasta la fecha se han diagnosticado 140129 casos de COVID-19. Los casos activos actualmente son 1167. Se encuentran hospitalizados 68 pacientes y de ellos, 11 en la UCI. El número total de fallecidos es de 1730. Importante resaltar que los **resultados son provisionales** y deben interpretarse con precaución por ser información dependiente del momento de su extracción. En las siguientes figuras y tablas se presentan con los datos epidemiológicos actualizados.

Figura 1. Número de casos confirmados COVID-19 desde el 10 de mayo 2020 por fecha de notificación. Región de Murcia.



Fuente: Servicio de Epidemiología. D.G. Salud Pública y Adicciones.

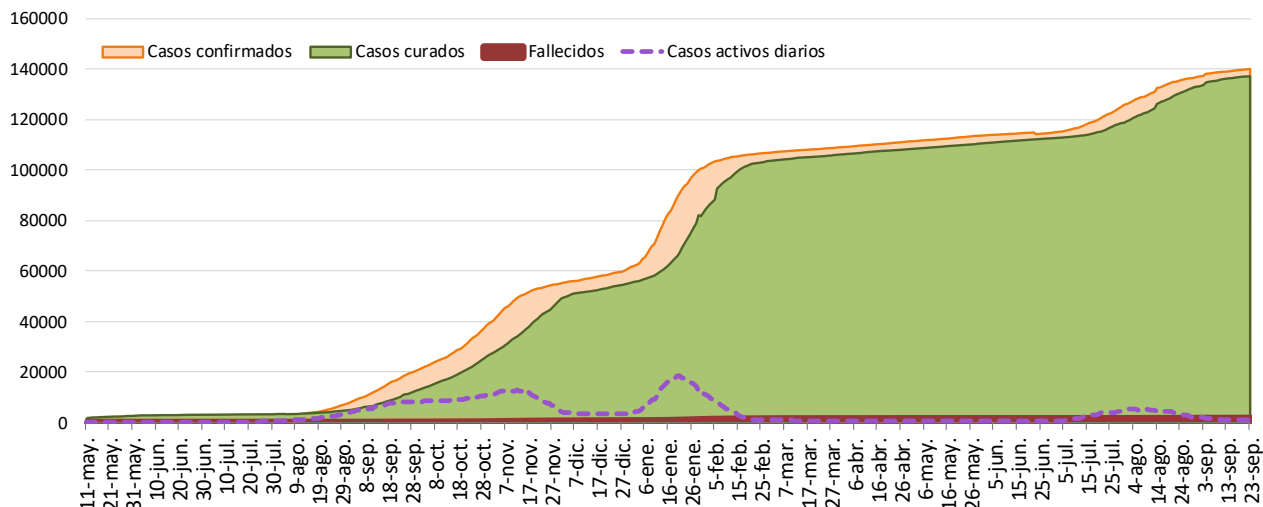
Figura 2. Número de personas que se encuentran hospitalizadas y en UCI diarias por COVID-19 (prevalencia) desde el 10 de mayo de 2020. Región de Murcia.



Fuente: Servicio de Epidemiología. D.G. Salud Pública y Adicciones.

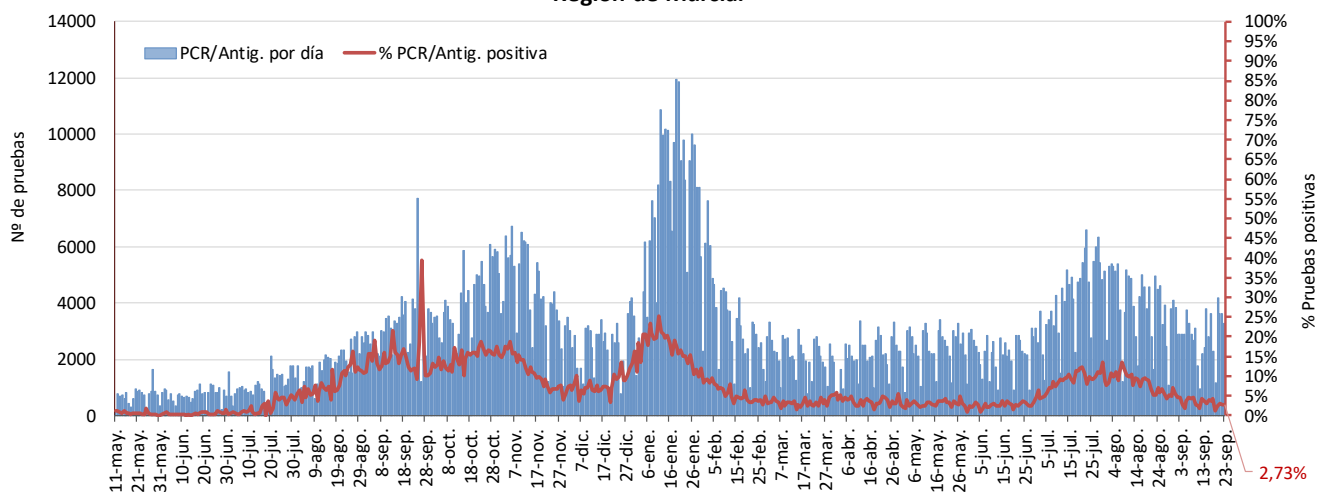


Figura 3. Número de casos confirmados, alta epidemiológica (curados) y fallecidos acumulados COVID-19 desde el 10 de mayo 2020. Región de Murcia.



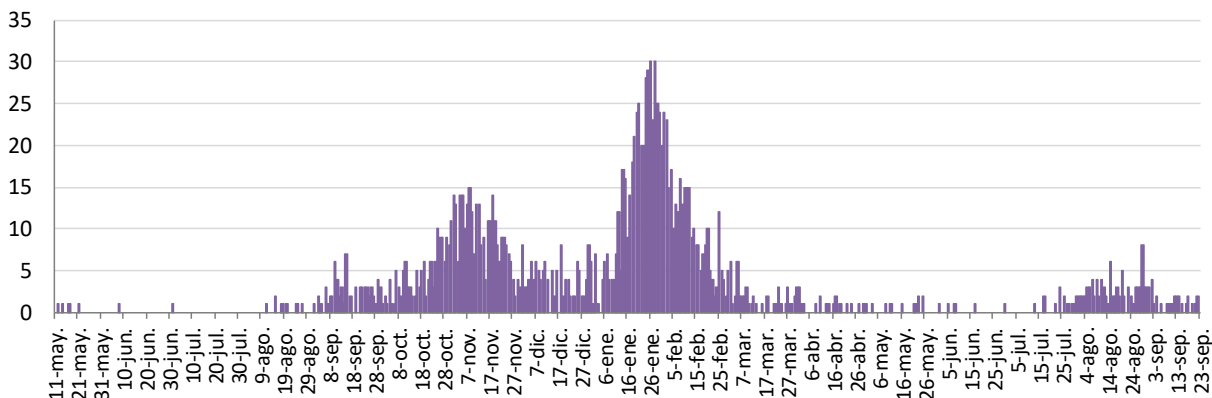
Fuente: Servicio de Epidemiología. D.G. Salud Pública y Adicciones.

Figura 4. Número de pruebas PCR/Antígeno diarias COVID-19 desde el 10 de mayo 2020. Región de Murcia.



Fuente: Servicio de Epidemiología. D.G. Salud Pública y Adicciones.

Figura 5. Número de fallecidos COVID-19 desde el 10 de mayo 2020 confirmados por fecha de defunción. Región de Murcia.



Fuente: Servicio de Epidemiología. D.G. Salud Pública y Adicciones.



**Tabla 1. Casos confirmados COVID-19 desde 10 mayo 2020 por municipio residencia.
Región de Murcia**

Municipio	Población	Casos PCR/Ag.+ acum.	% Total casos	IA*	Casos PCR/Ag.+ últ.14 días		Casos PCR/Ag.+ últ. 7 días	
					Casos	IA*	Casos	IA*
Abanilla	6097	654	0,5%	10726,6	1	16,4	0	0,0
Abarán	13022	897	0,6%	6888,3	5	38,4	1	7,7
Águilas	35722	1859	1,3%	5204,1	19	53,2	15	42,0
Albudeite	1375	165	0,1%	12000,0	0	0,0	0	0,0
Alcantarilla	42345	3330	2,4%	7864,0	14	33,1	7	16,5
Alcázares, Los	16590	1389	1,0%	8372,5	16	96,4	9	54,2
Aledo	1031	44	0,0%	4267,7	0	0,0	0	0,0
Alguazas	9761	943	0,7%	9660,9	1	10,2	1	10,2
Alhama de Murcia	22160	2030	1,5%	9160,6	3	13,5	0	0,0
Archena	19428	1920	1,4%	9882,6	13	66,9	7	36,0
Beniel	11465	973	0,7%	8486,7	21	183,2	7	61,1
Blanca	6569	433	0,3%	6591,6	0	0,0	0	0,0
Bullas	11553	748	0,5%	6474,5	1	8,7	0	0,0
Calasparra	10133	531	0,4%	5240,3	5	49,3	4	39,5
Campos del Río	2032	218	0,2%	10728,3	0	0,0	0	0,0
Caravaca de la Cruz	25688	3171	2,3%	12344,3	5	19,5	4	15,6
Cartagena	216108	16050	11,5%	7426,8	152	70,3	72	33,3
Cehegín	14769	1235	0,9%	8362,1	52	352,1	49	331,8
Ceutí	12007	1248	0,9%	10393,9	0	0,0	0	0,0
Cieza	35283	3175	2,3%	8998,7	21	59,5	5	14,2
Fortuna	10289	1303	0,9%	12664,0	1	9,7	0	0,0
Fuente Álamo de Murcia	16787	1525	1,1%	9084,4	20	119,1	11	65,5
Jumilla	25994	3650	2,6%	14041,7	14	53,9	7	26,9
Librilla	5325	341	0,2%	6403,8	0	0,0	0	0,0
Lorca	95515	9716	7,0%	10172,2	122	127,7	55	57,6
Lorquí	7246	767	0,6%	10585,2	4	55,2	3	41,4
Mazarrón	32839	2158	1,6%	6571,5	11	33,5	4	12,2
Molina de Segura	73095	6474	4,7%	8857,0	50	68,4	34	46,5
Moratalla	7804	893	0,6%	11442,8	0	0,0	0	0,0
Mula	17021	1819	1,3%	10686,8	8	47,0	2	11,8
Murcia	459403	41674	30,0%	9071,3	481	104,7	250	54,4
Ojós	510	19	0,0%	3725,5	0	0,0	0	0,0
Pliego	3843	262	0,2%	6817,6	10	260,2	7	182,1
Puerto Lumbreras	15780	1079	0,8%	6837,8	7	44,4	4	25,3
Ricote	1253	107	0,1%	8539,5	0	0,0	0	0,0
San Javier	33129	2804	2,0%	8463,9	16	48,3	9	27,2
San Pedro del Pinatar	25932	2294	1,6%	8846,2	16	61,7	7	27,0
Santomera	16270	1289	0,9%	7922,6	18	110,6	9	55,3
Torre-Pacheco	36464	3775	2,7%	10352,7	50	137,1	33	90,5
Torres de Cotillas, Las	21753	1982	1,4%	9111,4	18	82,7	8	36,8
Totana	32529	4134	3,0%	12708,7	25	76,9	12	36,9
Ulea	849	69	0,0%	8127,2	0	0,0	0	0,0
Unión, La	20538	1548	1,1%	7537,2	19	92,5	16	77,9
Villanueva del Río Segura	3111	325	0,2%	10446,8	0	0,0	0	0,0
Yecla	34834	4440	3,2%	12746,2	7	20,1	1	2,9
Otras CCAA		3623	2,6%		36		17	
Desconocido		15	0,0%		1		1	
Región de Murcia	1511251	139098	100,0%	9204,2	1263	83,6	671	44,4

*IA: Incidencia acumulada x100.000 habitantes

Fuente: Servicio de Epidemiología, Dirección General de Salud Pública y Adicciones



Tabla 2. Casos confirmados COVID-19 desde 10 de mayo 2020 y zona básica de pertenencia.
Región de Murcia

Zona Básica Salud	Población	Casos PCR/Ag.+ acum.	IA*	Casos PCR/Ag.+ últ.14 días		Casos PCR/Ag.+ últ. 7 días	
				Casos	IA*	Casos	IA*
Abanilla	6097	637	10447,8	1	16,4	0	0,0
Abarán	13022	855	6565,8	5	38,4	1	7,7
Águilas / Norte	21066	1020	4841,9	17	80,7	14	66,5
Águilas / Sur	14726	732	4970,8	2	13,6	1	6,8
Alcantarilla / Casco	18953	1249	6590,0	6	31,7	2	10,6
Alcantarilla / Sangonera	29675	2460	8289,8	9	30,3	6	20,2
Alguazas	9761	939	9619,9	0	0,0	0	0,0
Alhama de Murcia	22160	1956	8826,7	4	18,1	0	0,0
Archena	25151	2310	9184,5	13	51,7	7	27,8
Beniel	11465	941	8207,6	19	165,7	6	52,3
Blanca	6569	398	6058,8	0	0,0	0	0,0
Bullas	11553	732	6336,0	1	8,7	0	0,0
Calasparra	10500	540	5142,9	12	114,3	11	104,8
Caravaca	21031	2765	13147,3	5	23,8	4	19,0
Caravaca / Barranda	4825	323	6694,3	0	0,0	0	0,0
Cartagena / Casco Antiguo	17956	1134	6315,4	11	61,3	3	16,7
Cartagena / Este	25564	1765	6904,2	21	82,1	9	35,2
Cartagena / Isaac Peral	22885	1763	7703,7	11	48,1	5	21,8
Cartagena / Los Barreros	10505	689	6558,8	12	114,2	8	76,2
Cartagena / Los Dolores	16511	1405	8509,5	8	48,5	6	36,3
Cartagena / Mar Menor	17156	890	5187,7	8	46,6	6	35,0
Cartagena / Molinos Marfagones	15823	1007	6364,2	12	75,8	5	31,6
Cartagena / Oeste	21848	1478	6764,9	15	68,7	8	36,6
Cartagena / Pozo Estrecho	12930	799	6179,4	12	92,8	6	46,4
Cartagena / San Antón	18881	1600	8474,1	6	31,8	2	10,6
Cartagena / Santa Ana	19267	1144	5937,6	16	83,0	6	31,1
Cartagena / Santa Lucía	10482	829	7908,8	8	76,3	3	28,6
Cartagena / La Manga	7008	322	4594,7	2	28,5	0	0,0
Cehegín	14402	1151	7991,9	42	291,6	40	277,7
Ceutí	12007	1203	10019,2	0	0,0	0	0,0
Cieza / Este	18629	1582	8492,1	12	64,4	4	21,5
Cieza / Oeste	16654	1488	8934,8	9	54,0	1	6,0
Fortuna	10289	1284	12479,3	1	9,7	0	0,0
Fuente Álamo	16787	1479	8810,4	19	113,2	11	65,5
Jumilla	25994	3435	13214,6	13	50,0	6	23,1
La Unión	20720	1526	7364,9	19	91,7	17	82,0
Librilla	5325	338	6347,4	0	0,0	0	0,0
Lorca / Centro	18976	2177	11472,4	24	126,5	16	84,3
Lorca / La Paca	3289	328	9972,6	0	0,0	0	0,0
Lorca / San Diego	20568	3084	10047,6	34	110,8	17	55,4
Lorca / San José	25201	2510	9959,9	49	194,4	16	63,5
Lorca / Sutullena	14800	1076	7270,3	8	54,1	1	6,8
Lorca San Cristóbal**	10126						
Lorquí	7246	755	10419,5	4	55,2	3	41,4
Los Alcázares	16590	1326	7992,8	14	84,4	6	36,2
Mazarrón	19721	1272	6450,0	3	15,2	2	10,1
Mazarrón / Puerto	14492	843	5817,0	9	62,1	3	20,7



Tabla 2. Casos confirmados COVID-19 desde 10 de mayo 2020 y zona básica de pertenencia. (continuación)

Zona Básica Salud	Población	Casos PCR/Ag.+ acum.	IA*	Casos PCR/Ag.+ últ.14 días		Casos PCR/Ag.+ últ. 7 días	
				Casos	IA*	Casos	IA*
Molina / Este	28685	1084	3779,0	8	27,9	6	20,9
Molina / Norte	22282	1985	8908,5	24	107,7	18	80,8
Molina / Sur	22128	3021	13652,4	16	72,3	9	40,7
Moratalla	7636	854	11183,9	0	0,0	0	0,0
Mula	24271	2373	9777,1	17	70,0	9	37,1
Murcia / Algezares	13191	981	7436,9	7	53,1	4	30,3
Murcia / Aljucer	7778	600	7714,1	3	38,6	0	0,0
Murcia / Alquerías	14816	1222	8247,8	27	182,2	13	87,7
Murcia / Barrio de El Carmen	16854	1915	11362,3	20	118,7	11	65,3
Murcia / Beniaján	29061	2329	8014,2	70	240,9	35	120,4
Murcia / Cabezo de Torres	22100	1731	7832,6	15	67,9	2	9,0
Murcia / Campo de Cartagena	12193	750	6151,1	6	49,2	4	32,8
Murcia / Centro	19735	1367	6926,8	17	86,1	6	30,4
Murcia / El Palmar	24266	2534	10442,6	21	86,5	11	45,3
Murcia / El Ranero	12642	1039	8218,6	16	126,6	6	47,5
Murcia / Espinardo	26919	2071	7693,5	16	59,4	8	29,7
Murcia / Floridabanca	10772	1179	10945,0	8	74,3	3	27,8
Murcia / Infante Juan Manuel	18358	1681	9156,8	10	54,5	6	32,7
Murcia / La Alberca	19336	1623	8393,7	14	72,4	11	56,9
Murcia / La Ñora	13351	1078	8074,3	2	15,0	0	0,0
Murcia / Llano de Brujas	13450	1140	8475,8	11	81,8	7	52,0
Murcia / Monteagudo	14497	936	6456,5	28	193,1	25	172,4
Murcia / Nonduermas	12942	989	7641,8	5	38,6	3	23,2
Murcia / Puente Tocinos	16741	1841	10997,0	5	29,9	3	17,9
Murcia / San Andrés	26759	2552	9537,0	34	127,1	24	89,7
Murcia / Sangonera la Verde	12508	1111	8882,3	5	40,0	3	24,0
Murcia / Santa María de Gracia	12355	1154	9340,3	17	137,6	7	56,7
Murcia / Santiago El Mayor	27707	2224	8026,9	28	101,1	13	46,9
Murcia / Santiago y Zairaiche**	16990						
Murcia / Vista Alegre	15847	2422	7375,8	29	88,3	18	54,8
Murcia / Vistabella	14978	1654	11042,9	20	133,5	6	40,1
Murcia / Zarandona	6974	563	8072,8	5	71,7	0	0,0
Puerto Lumbreras	18265	1195	6542,6	7	38,3	4	21,9
San Javier	30865	2516	8151,6	9	29,2	6	19,4
San Pedro del Pinatar	25932	2175	8387,3	15	57,8	7	27,0
Santomera	16270	1259	7738,2	18	110,6	9	55,3
Torre Pacheco / Este	19182	2031	10588,1	29	151,2	20	104,3
Torre Pacheco / Oeste	17282	1644	9512,8	20	115,7	12	69,4
Torres de Cotillas	21753	1904	8752,8	18	82,7	9	41,4
Totana / Norte	19232	2225	11569,3	14	72,8	8	41,6
Totana / Sur	14328	1708	11920,7	11	76,8	4	27,9
Yecla / Este	18918	2482	13119,8	5	26,4	1	5,3
Yecla Oeste	15916	1868	11736,6	2	12,6	0	0,0
Otras CCAA		3623		36		17	
Desconocido		6926		79		41	
Región de Murcia	1511251	139098	9204,2	1263	83,6	671	44,4

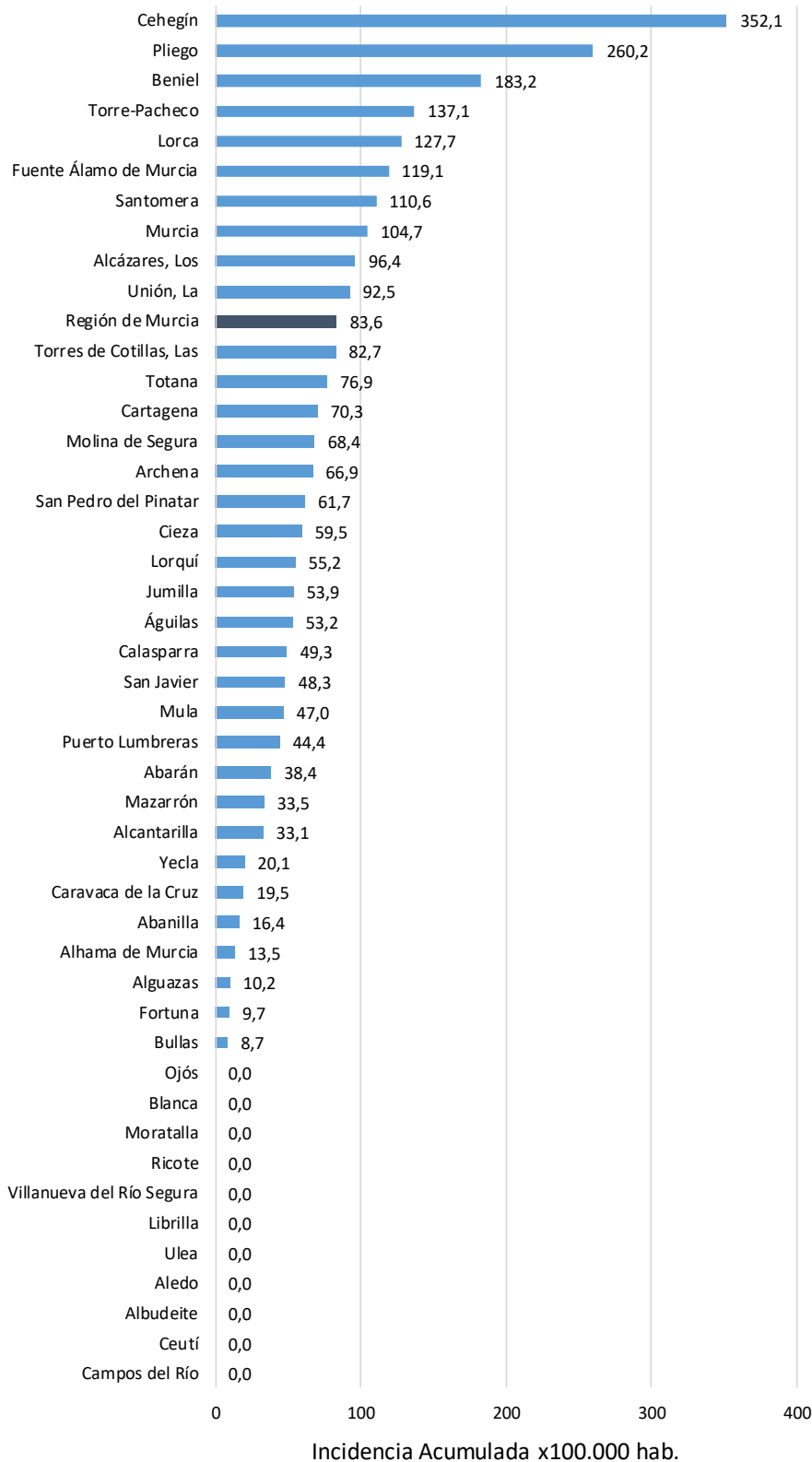
*IA: Incidencia acumulada x100.000 hab.

** Los casos pertenecen a Murcia/Vista Alegre o Lorca/San Diego

Fuente: Servicio de Epidemiología, Dirección General de Salud Pública y Adicciones



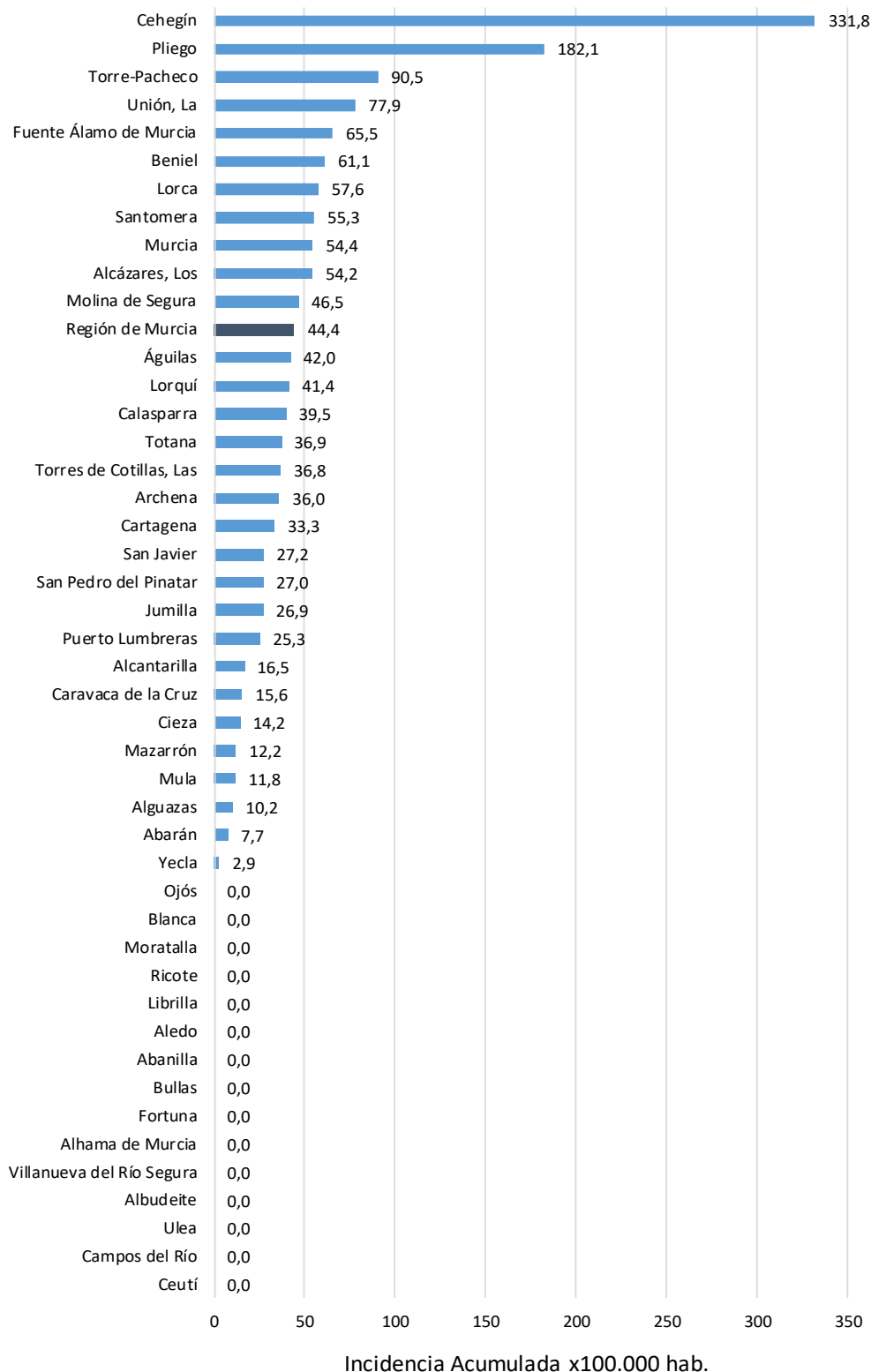
Figura 6. Incidencia acumulada x100.000 habitantes
últimos 14 días según municipio de residencia.
Región de Murcia



Fuente: Servicio de Epidemiología, Dirección General de Salud Pública y Adicciones



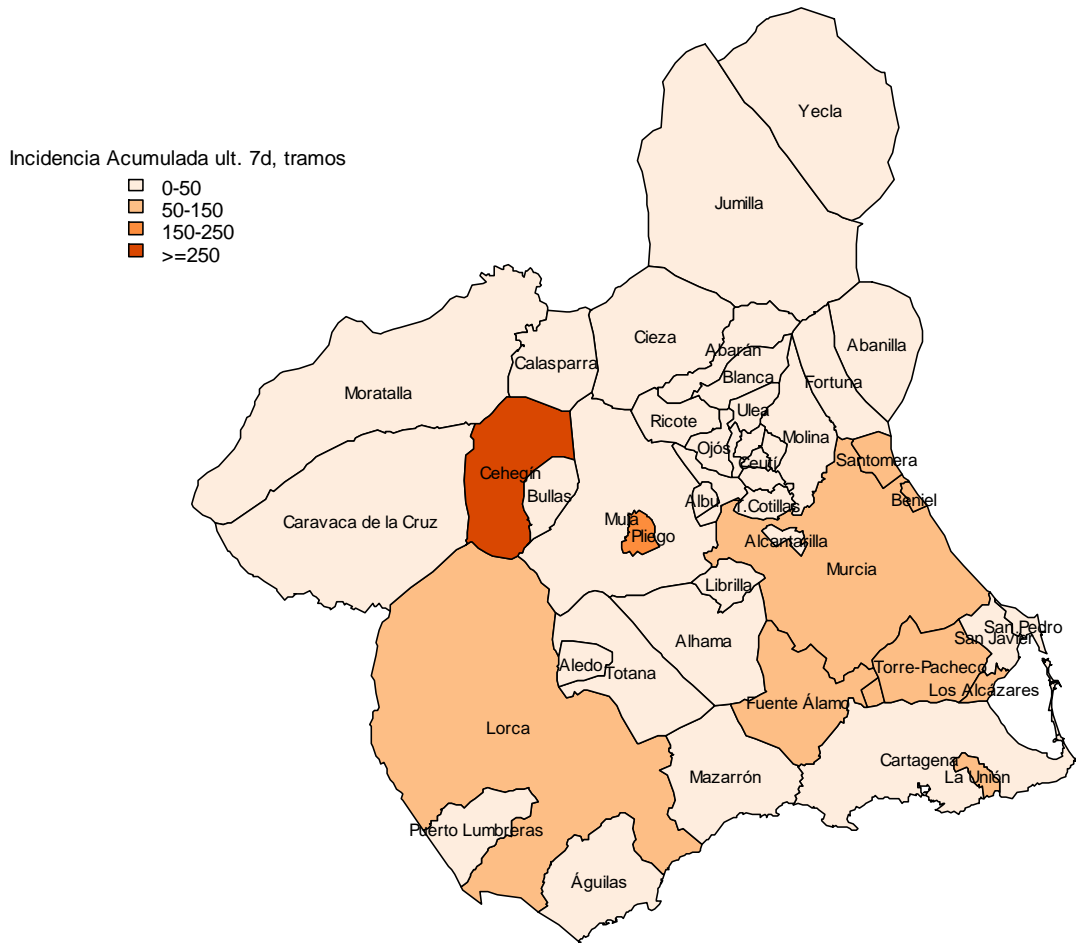
Figura 7. Incidencia acumulada x100.000 habitantes
últimos 7 días según municipio de residencia.
Región de Murcia



Fuente: Servicio de Epidemiología, Dirección General de Salud Pública y Adicciones

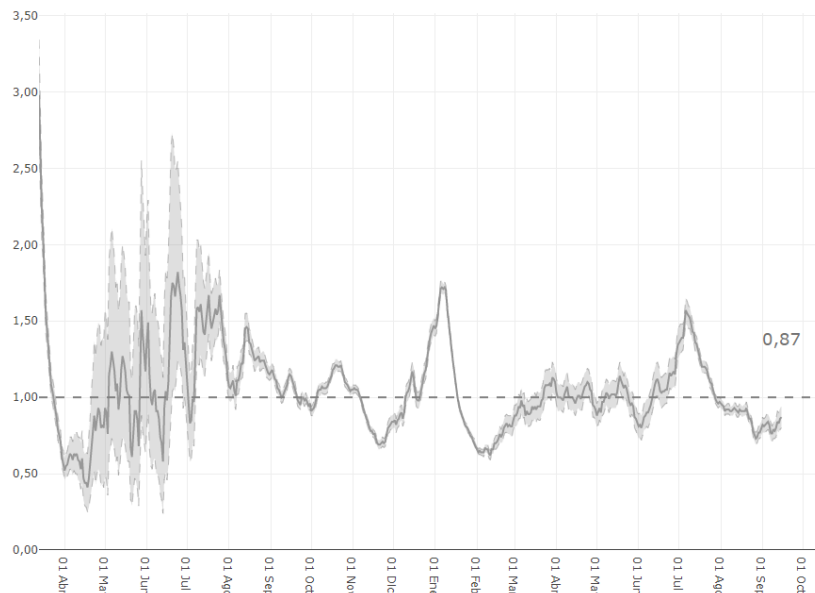


Mapa 1. Incidencia acumulada/100 000 hab. COVID-19 últimos 7 días por municipio de residencia. Región de Murcia



Fuente: Servicio de Epidemiología, Dirección General de Salud Pública y Adicciones

Figura 8. Número reproductivo básico instantáneo (Rt). Región de Murcia



Fuente: RENAVE, Ministerio de Sanidad