

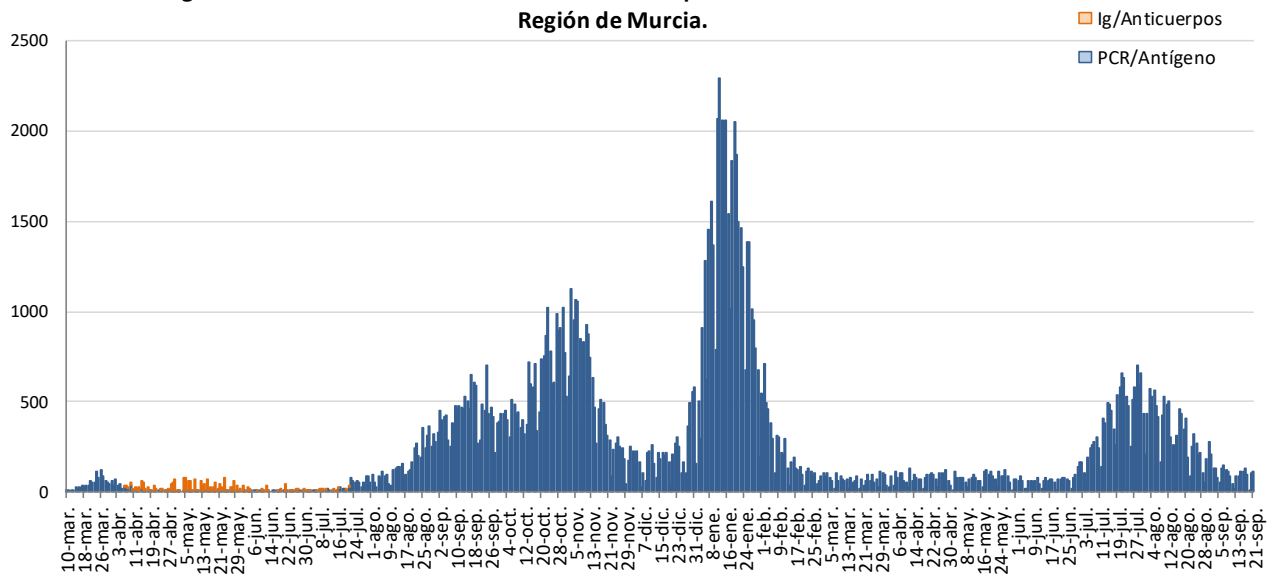


## INFORME EPIDEMIOLÓGICO SEMANAL COVID-19 REGIÓN DE MURCIA A 22 DE SEPTIEMBRE DE 2021

En la Región de Murcia hasta la fecha del informe se han registrado 139935 casos confirmados de COVID-19. Actualmente se encuentran ingresados en hospitales de la Región 79 casos, de los cuales 15 se encuentran en UCI.

Se ha dado el alta epidemiológica a 137126 pacientes y se han producido 1727 fallecimientos (incluyendo casos con diagnóstico por anticuerpos).

**Figura 1. Número de casos confirmados COVID-19 por fecha de notificación. 2020-2021**  
 Región de Murcia.



Fuente: Servicio de Epidemiología. D.G. Salud Pública y Adicciones.

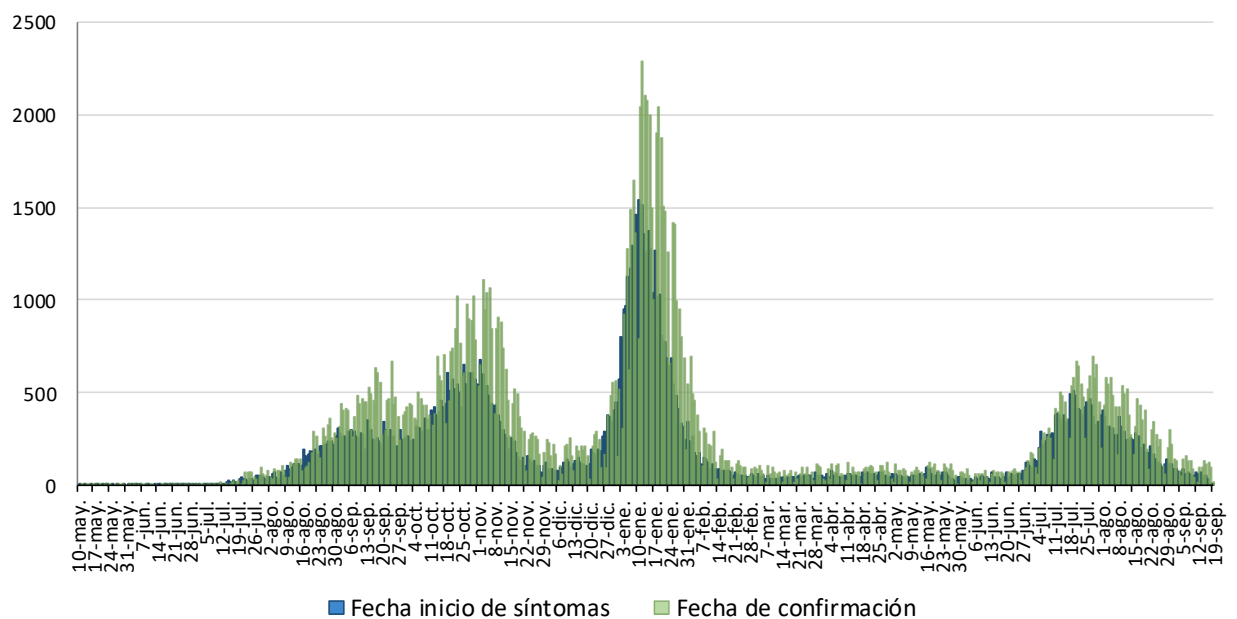
Los datos que se presentan a continuación son aquellos sobre los que se tiene información epidemiológica detallada y corresponden a los casos acumulados confirmados por pruebas diagnósticas en la Región de Murcia a partir del 10 de mayo de 2020 hasta la última semana epidemiológica completa (semana nº 37, del 13/09/2021 al 19/09/2021), que suman un total de 138533 casos. También se presentan los casos en la última y dos últimas semanas epidemiológicas (semanas 36 y 37).



## 1. NÚMERO DE CASOS CONFIRMADOS POR FECHA DE INICIO DE SÍNTOMAS Y CONFIRMACIÓN

Los datos que se presentan a continuación son aquellos sobre los que se tiene información epidemiológica detallada sobre la fecha de inicio de síntomas y fecha de confirmación, todo ello desde el 10 de mayo.

**Figura 2. Casos confirmados COVID-19 por fecha de inicio de síntomas (N=97538) y confirmación (N=138525). Región de Murcia 2020/21**



Fuente: Servicio de Epidemiología. D. G. Salud Pública y Adicciones

La curva epidémica por fecha de inicio de síntomas (Figura 2) es la que muestra la evolución de la epidemia con la información relativa a los casos confirmados sintomáticos.

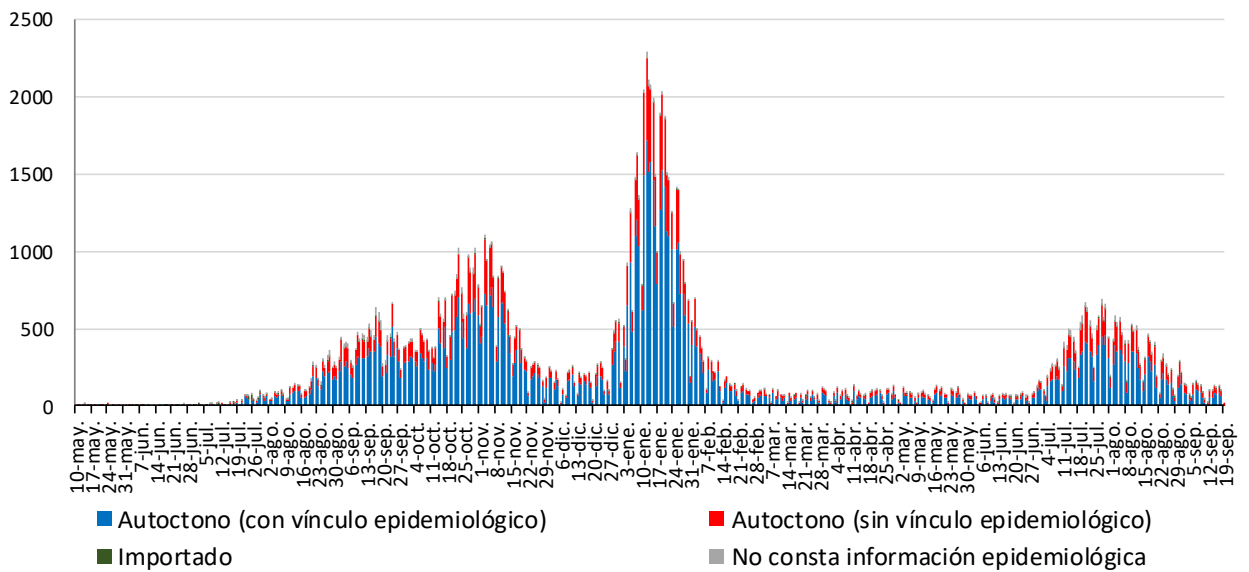
Debido al periodo de incubación que es de 1 a 14 días, la curva que corresponde a la Fecha de Inicio de Síntomas (FIS) puede ir modificándose en los últimos 14 días.



## 2. CASOS SEGÚN EL ORIGEN DEL CONTAGIO

Los casos confirmados según el origen del contagio y fecha de confirmación se presentan en la Figura 3.

**Figura 3. Casos confirmados COVID-19 según origen de contagio y fecha de confirmación (N=138525). Región de Murcia 2020/21**



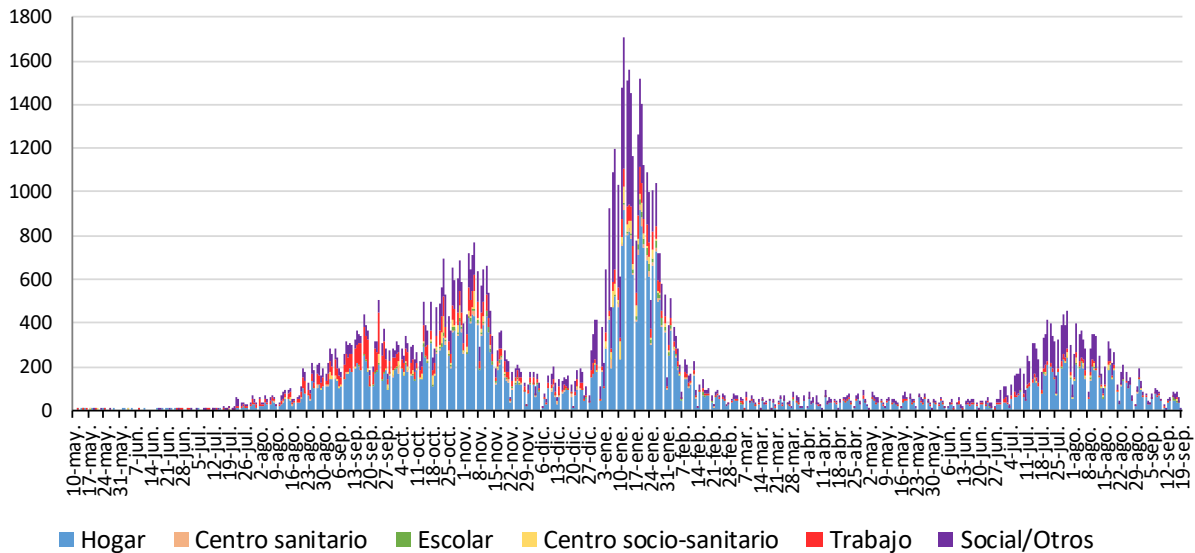
Fuente: Servicio de Epidemiología. D. G. Salud Pública y Adicciones

Del total de casos confirmados desde el 10 mayo (138533), no consta información epidemiológica en el 3% de los casos, el 0,4% son importados (tanto de otro país como de otra CCAA), el 70,0% son autóctonos con vínculo epidemiológico constatado (contacto con un caso confirmado) y el 26,2% restante son autóctonos sin vínculo epidemiológico.



De los 96973 casos **con vínculo epidemiológico constatado**, 2192 (2,3%) están relacionados con centros socio-sanitarios, 1098 (1,1%) son casos con contagio en centros sanitarios, 54231 (55,9%) corresponden a contagios en el hogar, 9999 (10,3%) han sido laborales, 1272 (1,3%) de ámbito escolar, 27228 (28,1%) el contagio procede de otros ámbitos, principalmente social/ocio. En el 1,0% restante no consta el ámbito. En el apartado de centros socio-sanitarios hemos incluido a los trabajadores y residentes.

**Figura 4. Casos confirmados COVID-19 autóctonos con vínculo epidemiológico según origen de contagio y fecha de confirmación (N=96973). Región de Murcia 2020/21**



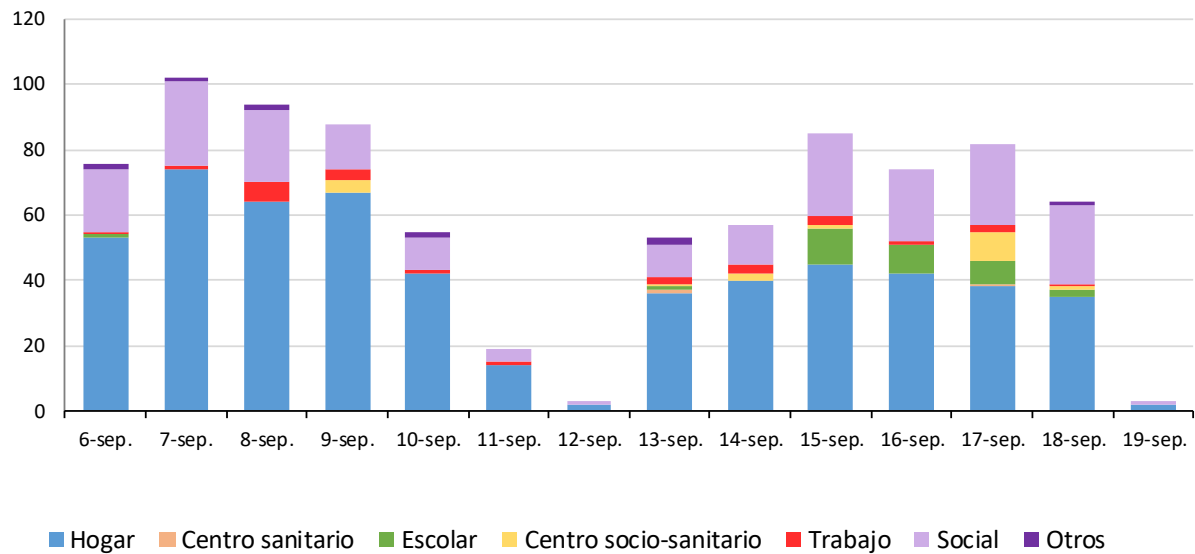
Fuente: Servicio de Epidemiología. D. G. Salud Pública y Adicciones

En la Figura 4 se observa que, en los casos autóctonos con vínculo epidemiológico, según origen del contagio, los casos predominantes son los contagiados en el hogar y en otros ámbitos (principalmente social/ocio).



En las dos últimas semanas, ha habido 860 casos **con vínculo epidemiológico** constatado. De ellos, 18 (2,1%) han sido en centros socio-sanitarios, 554 (64,3%) en el hogar, 25 (2,9%) en el trabajo, 2 (0,2%) en centros sanitarios, 31 (3,6%) de ámbito escolar, 215 (25,0%) de origen social, 10 (1,2%) de otros ámbitos. En el resto de casos (0,7%) no consta el ámbito.

**Figura 5. Casos confirmados COVID-19 autóctonos con vínculo epidemiológico según origen de contagio y fecha de confirmación semanas 36 y 37 de 2021 (N=860). Región de Murcia**



En la Figura 5 se observa que, en los casos autóctonos con vínculo epidemiológico dentro de las dos últimas dos semanas, los casos predominantes son los contagiados en el hogar y en el ámbito social/ocio.



### 3. CASOS SEGÚN MUNICIPIO DE LA REGIÓN DE MURCIA

Los casos por PCR/Ag+ positiva según municipio de residencia se muestran en la Tabla 1.

**Tabla 1. Casos confirmados COVID-19 desde 10 de mayo 2020 hasta 19 de septiembre 2021 por municipio residencia (N=138533)**

Municipio	Población	Casos acum.	IA*	Defun.	PCR/Ag+ Semanas 36 y 37		PCR/Ag+ con FIS Semanas 36 y 37		PCR/Ag+ Semana 37		PCR/Ag+ con FIS Semana 37	
					Casos	IA*	Casos	IA*	Casos	IA*	Casos	IA*
Abanilla	6097	672	11021,8	10	3	49,2	3	49,2	0	0,0	0	0,0
Abarán	13022	886	6803,9	6	6	46,1	4	30,7	3	23,0	2	15,4
Águilas	35722	1865	5220,9	30	26	72,8	10	28,0	9	25,2	5	14,0
Albudeite	1375	171	12436,4	2	0	0,0	0	0,0	0	0,0	0	0,0
Alcantarilla	42345	3360	7934,8	24	16	37,8	9	21,3	9	21,3	3	7,1
Los Alcázares	16590	1451	8746,2	13	24	144,7	10	60,3	10	60,3	5	30,1
Aledo	1031	53	5140,6	1	0	0,0	0	0,0	0	0,0	0	0,0
Alguazas	9761	974	9978,5	15	9	92,2	1	10,2	0	0,0	0	0,0
Alhama de Murcia	22160	2057	9282,5	17	13	58,7	4	18,1	4	18,1	1	4,5
Archena	19428	1940	9985,6	29	10	51,5	6	30,9	5	25,7	3	15,4
Beniel	11465	984	8582,6	12	35	305,3	15	130,8	14	122,1	5	43,6
Blanca	6569	441	6713,4	8	0	0,0	0	0,0	0	0,0	0	0,0
Bullas	11553	754	6526,4	9	3	26,0	1	8,7	1	8,7	0	0,0
Calasparra	10133	533	5260,0	9	2	19,7	0	0,0	1	9,9	0	0,0
Campos del Río	2032	218	10728,3	9	0	0,0	0	0,0	0	0,0	0	0,0
Caravaca de la Cruz	25688	3235	12593,4	51	7	27,3	6	23,4	4	15,6	3	11,7
Cartagena	216108	16361	7570,8	257	178	82,4	93	43,0	89	41,2	31	14,3
Cehegín	14769	1248	8450,1	24	27	182,8	18	121,9	19	128,6	15	101,6
Ceutí	12007	1250	10410,6	16	2	16,7	1	8,3	0	0,0	0	0,0
Cieza	35283	3247	9202,7	41	27	76,5	16	45,3	10	28,3	2	5,7
Fortuna	10289	1364	13256,9	15	8	77,8	5	48,6	1	9,7	0	0,0
Fuente Álamo	16787	1545	9203,6	23	17	101,3	10	59,6	14	83,4	10	59,6
Jumilla	25994	3708	14264,8	51	15	57,7	7	26,9	7	26,9	4	15,4
Librilla	5325	354	6647,9	2	0	0,0	0	0,0	0	0,0	0	0,0
Lorca	95515	9890	10354,4	86	119	124,6	73	76,4	80	83,8	31	32,5
Lorquí	7246	792	10930,2	3	8	110,4	2	27,6	2	27,6	2	27,6
Mazarrón	32839	2247	6842,5	24	16	48,7	8	24,4	5	15,2	2	6,1
Molina de Segura	73095	6508	8903,5	77	52	71,1	33	45,1	26	35,6	11	15,0
Moratalla	7804	921	11801,6	16	3	38,4	0	0,0	0	0,0	0	0,0
Mula	17021	1857	10910,1	15	13	76,4	4	23,5	7	41,1	2	11,8
Murcia	459403	42457	9241,8	455	538	117,1	294	64,0	280	60,9	121	26,3
Ojós	510	22	4313,7	1	0	0,0	0	0,0	0	0,0	0	0,0
Pliego	3843	254	6609,4	0	4	104,1	2	52,0	1	26,0	1	26,0
Puerto Lumbreras	15780	1084	6869,5	9	5	31,7	5	31,7	1	6,3	1	6,3
Ricote	1253	109	8699,1	3	2	159,6	0	0,0	0	0,0	0	0,0
San Javier	33129	2923	8823,1	17	13	39,2	9	27,2	11	33,2	6	18,1
San Pedro del Pinatar	25932	2362	9108,4	22	29	111,8	15	57,8	10	38,6	3	11,6
Santomera	16270	1302	8002,5	17	20	122,9	13	79,9	11	67,6	8	49,2
Torre Pacheco	36464	3860	10585,8	22	55	150,8	29	79,5	21	57,6	10	27,4
Las Torres de Cotillas	21753	2005	9217,1	19	31	142,5	18	82,7	13	59,8	4	18,4
Totana	32529	4215	12957,7	33	37	113,7	20	61,5	15	46,1	8	24,6
Ulea	849	73	8598,4	1	0	0,0	0	0,0	0	0,0	0	0,0
La Unión	20538	1555	7571,3	11	33	160,7	15	73,0	6	29,2	2	9,7
Villanueva del Segura	3111	338	10864,7	16	1	32,1	0	0,0	0	0,0	0	0,0
Yecla	34834	4514	12958,6	60	12	34,4	8	23,0	4	11,5	1	2,9
Otras CCAA/Desconoc.		574		3	6		3		1		0	
<b>Total</b>	<b>1511251</b>	<b>138533</b>	<b>9166,8</b>	<b>1584</b>	<b>1425</b>	<b>94,4</b>	<b>770</b>	<b>51,0</b>	<b>694</b>	<b>45,9</b>	<b>302</b>	<b>20,0</b>

\*Incidenc. Acum. x100.000hab. FIS: fecha inicio síntomas Fuente: Servicio de Epidemiología. D.G. Salud Pública y Adicciones



Como se muestra en la Tabla 1, desde el 10 de mayo de 2020 hasta el 19 de septiembre 2021 se han producido 1584 defunciones, de las cuales 881 corresponden a hombres (55,6%) y 703 en mujeres (44,4%). El 87,6% de las defunciones (1387) se han producido en mayores de 65 años. Desde el 1 de enero de 2021 se han producido el 99,9% de todas las defunciones acaecidas desde el 10 de mayo de 2020.

#### 4. CASOS E INCIDENCIA POR ÁREA DE SALUD

Los casos por PCR/Antígeno positivos según el área de salud en la que residen se presenta en la Tabla 2.

**Tabla 2. Casos confirmados COVID-19 desde 10 de mayo 2020 hasta 19 de septiembre 2021 por área de salud (N=138533). Región de Murcia**

Área de Salud	Población	Casos acum.	% Total casos	IA*	PCR/Ag+ Semanas 36 y 37		PCR/Ag+ con FIS Semanas 36 y 37		PCR/Ag+ Semana 37		PCR/Ag+ con FIS Semana 37	
					Casos	IA*	Casos	IA*	Casos	IA*	Casos	IA*
Murcia Oeste	269627	23534	17,0%	8728,4	194	72,0	95	35,2	85	31,5	34	12,6
Cartagena	288536	21234	15,3%	7359,2	237	82,1	123	42,6	112	38,8	42	14,6
Lorca	180577	16762	12,1%	9282,5	183	101,3	107	59,3	103	57,0	45	24,9
Noroeste	69947	6566	4,7%	9387,1	40	57,2	25	35,7	24	34,3	18	25,7
Altiplano	60828	8142	5,9%	13385,3	27	44,4	15	24,7	11	18,1	5	8,2
Vega Media del Segura	272042	24547	17,7%	9023,2	240	88,2	129	47,4	102	37,5	42	15,4
Murcia Este	204969	18422	13,3%	8987,7	292	142,5	163	79,5	170	82,9	77	37,6
Mar Menor	109851	10220	7,4%	9303,5	114	103,8	61	55,5	48	43,7	23	20,9
Vega Alta del Segura	54874	4521	3,3%	8238,9	33	60,1	20	36,4	13	23,7	4	7,3
Otras CCAA		4585	3,3%		65		32		26		12	
<b>Total</b>	<b>1511251</b>	<b>138533</b>	<b>100,0%</b>	<b>9166,8</b>	<b>1425</b>	<b>94,3</b>	<b>770</b>	<b>51,0</b>	<b>694</b>	<b>45,9</b>	<b>302</b>	<b>20,0</b>

\*Incidencia acumulada por 100.000 habitantes FIS: fecha inicio síntomas

Fuente: Servicio de Epidemiología. D.G. Salud Pública y Adicciones.



## 5. CASOS SEGÚN GRUPO DE EDAD Y SEXO

La mediana de edad en los casos confirmados con edad conocida es 37 años (36 en hombres y 37 en mujeres) y el 51,4% de los casos confirmados son mujeres. La distribución por edad y sexo se presenta en la Tabla 3.

**Tabla 3. Casos confirmados COVID-19 desde 10 de mayo 2020 hasta 19 de septiembre 2021 por edad y sexo (N=138526). Región de Murcia**

Grupos de edad	Total PCR/Ag+ desde 10 mayo 2020			Hombres PCR/Ag+ desde 10 mayo 2020			Mujeres PCR/Ag+ desde 10 mayo 2020			Ambos sexos PCR/Ag+ Semanas 36 y 37			Ambos sexos PCR/Ag+ Semana 37		
	Casos acum.	%	IA*	Casos acum.	%	IA*	Casos acum.	%	IA*	Casos	%	IA*	Casos	%	IA*
< 2 años	2546	1,8%	8825,9	1333	2,0%	9069,9	1213	1,7%	8572,4	47	3,3%	162,9	20	2,9%	69,3
2-4	3787	2,7%	7918,8	1893	2,8%	7695,7	1894	2,7%	8155,0	85	6,0%	177,7	48	6,9%	100,4
5-14	15398	11,1%	8582,7	7837	11,6%	8482,3	7561	10,6%	8689,3	233	16,4%	129,9	119	17,1%	66,3
15-29	34619	25,0%	13357,2	17112	25,4%	12756,1	17507	24,6%	14002,1	246	17,3%	94,9	106	15,3%	40,9
30-39	20323	14,7%	9723,8	9692	14,4%	9087,8	10631	14,9%	10386,5	197	13,8%	94,3	103	14,8%	49,3
40-49	22502	16,2%	8853,6	10808	16,0%	8160,2	11694	16,4%	9608,1	233	16,4%	91,7	111	16,0%	43,7
50-59	18135	13,1%	8503,9	8765	13,0%	8177,5	9370	13,2%	8833,7	169	11,9%	79,2	80	11,5%	37,5
60-69	10287	7,4%	7002,3	5269	7,8%	7405,7	5018	7,1%	6623,5	96	6,7%	65,3	41	5,9%	27,9
70-79	5859	4,2%	5693,9	2795	4,1%	5973,9	3064	4,3%	5460,5	53	3,7%	51,5	29	4,2%	28,2
>= 80	5070	3,7%	7266,6	1862	2,8%	6987,4	3208	4,5%	7439,2	66	4,6%	94,6	37	5,3%	53,0
>= 65	15026	10,8%	6437,8	6755	10,0%	6597,4	8271	11,6%	6313,1	160	11,2%	68,6	84	12,1%	36,0
<b>Total</b>	<b>138526</b>	<b>100,0%</b>	<b>9166,3</b>	<b>67366</b>	<b>100,0%</b>	<b>9010,8</b>	<b>71160</b>	<b>100,0%</b>	<b>9430,8</b>	<b>1425</b>	<b>100,0%</b>	<b>94,3</b>	<b>694</b>	<b>100,0%</b>	<b>45,9</b>

\*Incidencia acumulada por 100.000 habitantes

Fuente: Servicio de Epidemiología. D.G. Salud Pública y Adicciones.

Según casos por grupos de edad, en las dos últimas semanas el porcentaje de casos jóvenes de 15-29 años representa el 17,3% y el de menores de 15 años es el 25,6%. Por otra parte, el porcentaje de casos de 60 o más años es el 15,1% en los últimos 14 días. Respecto a la incidencia acumulada, en las dos últimas semanas, el grupo de 15-29 años es el de mayor incidencia, seguido del grupo de 30-39 años.





## 6. CASOS SEGÚN GRUPO DE EDAD, SITUACIÓN CLÍNICA Y DEFUNCIONES

Se ha registrado la hospitalización en algún momento durante su enfermedad (no se refiere a los hospitalizados a día de hoy) de 9536 casos de los 138533 encuestados (6,9%), con un 7,9% de hospitalizaciones en hombres y un 5,9% en mujeres. La media de edad en el conjunto de hospitalizados es de 61 años (59 años en los casos UCI) y mediana 62 años (60 años en los casos UCI).

La mediana de tiempo de hospitalización, excluyendo fallecidos, es de 7 días (P25: 4, P75: 15) y la de estancia en UCI de 10 días (P25: 6, P75: 22).

En la Tabla 4 y Figura 6 se muestra la distribución de los casos según si presentan o no síntomas por grupos de edad y el total.

**Tabla 4. Casos confirmados COVID-19 desde 10 de mayo 2020 hasta 19 de septiembre 2021 según presencia de síntomas y grupos de edad (N=136218). Región de Murcia**

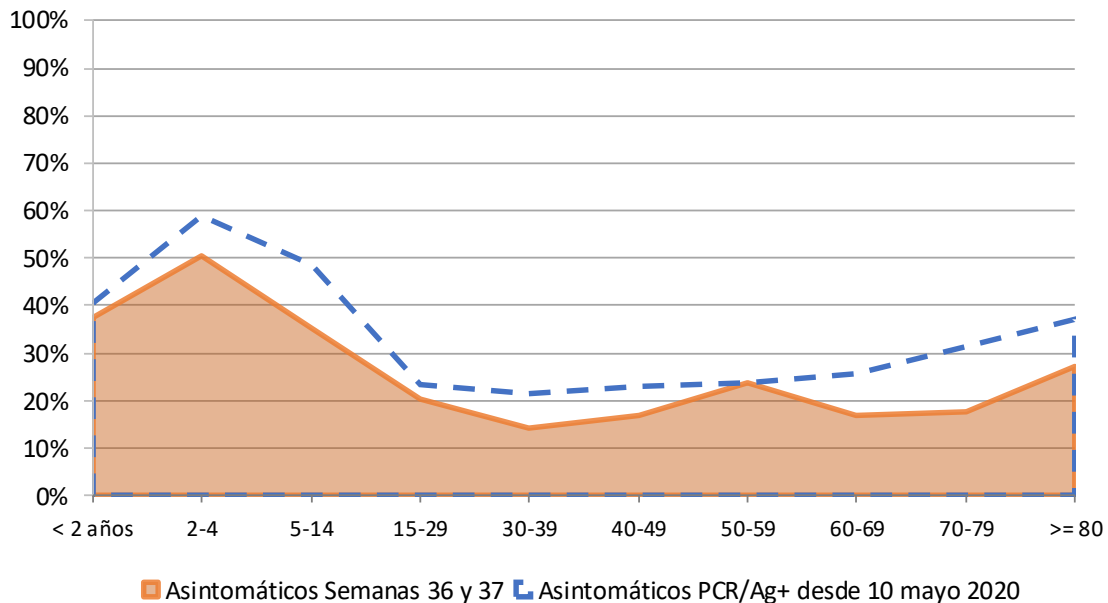
Edad	Asintomáticos PCR/Ag+ desde 10 mayo 2020		Síntomáticos PCR/Ag+ desde 10 mayo 2020		Asintomáticos Semanas 36 y 37		Síntomáticos Semanas 36 y 37	
	Casos acum.	%*	Casos acum.	%*	Casos	%*	Casos	%*
< 2 años	1021	40,5%	1498	59,5%	15	37,5%	25	62,5%
2-4	2219	59,0%	1542	41,0%	43	50,6%	42	49,4%
5-14	7385	48,4%	7873	51,6%	82	35,3%	150	64,7%
15-29	7903	23,2%	26129	76,8%	49	20,2%	193	79,8%
30-39	4279	21,5%	15669	78,5%	27	14,1%	165	85,9%
40-49	5071	22,9%	17040	77,1%	39	17,0%	191	83,0%
50-59	4219	23,6%	13632	76,4%	40	23,8%	128	76,2%
60-69	2599	25,7%	7532	74,3%	16	17,0%	78	83,0%
70-79	1808	31,4%	3949	68,6%	9	17,6%	42	82,4%
>= 80	1802	37,2%	3048	62,8%	18	27,3%	48	72,7%
<b>Total</b>	<b>38306</b>	<b>28,1%</b>	<b>97912</b>	<b>71,9%</b>	<b>338</b>	<b>24,1%</b>	<b>1062</b>	<b>75,9%</b>

\* Porcentaje de asintomáticos por grupos de edad

Fuente: Servicio de Epidemiología. D.G. Salud Pública y Adicciones.



**Figura 6. Porcentaje de casos asintomáticos confirmados COVID-19 desde 10 de mayo 2020 hasta 19 de septiembre 2021 por edad (N=136218). Región de Murcia**



Fuente: Servicio de Epidemiología. D.G. Salud Pública y Adicciones.

La distribución del total de casos acumulados en ambos sexos, hombres y mujeres, por edad según situación clínica y defunciones se presenta en la Tabla 5, 6 y 7 respectivamente.

**Tabla 5. Casos confirmados COVID-19 acumulados desde 10 de mayo 2020 hasta 19 de septiembre 2021 por grupos de edad y situación clínica (N=138533). Ambos sexos. Región de Murcia**

Grupos de edad	Hospitalizados PCR/Ag+ desde 10 mayo 2020			UCI PCR/Ag+ desde 10 mayo 2020			Defunciones PCR/Ag+ desde 10 mayo 2020			
	Casos acum.	%	IA*	Casos acum.	%	IA*	Casos acum.	%	Letalidad (%)**	IA*
< 2 años	63	0,7%	218,4	1	0,1%	3,5	0	0,0%	0,0%	0,0
2-4	9	0,1%	18,8	1	0,1%	2,1	0	0,0%	0,0%	0,0
5-14	50	0,5%	27,9	4	0,3%	2,2	0	0,0%	0,0%	0,0
15-29	467	4,9%	180,2	33	2,7%	12,7	1	0,1%	0,0%	0,4
30-39	753	7,9%	360,3	75	6,1%	35,9	7	0,4%	0,0%	3,3
40-49	1308	13,7%	514,6	179	14,7%	70,4	32	2,0%	0,1%	12,6
50-59	1716	18,0%	804,7	299	24,5%	140,2	80	5,1%	0,4%	37,5
60-69	1667	17,5%	1134,7	350	28,7%	238,2	161	10,2%	1,6%	109,6
70-79	1589	16,7%	1544,2	242	19,8%	235,2	356	22,5%	6,1%	346,0
>= 80	1914	20,1%	2743,3	36	3,0%	51,6	947	59,8%	18,7%	1357,3
<b>Total</b>	<b>9536</b>	<b>100,0%</b>	<b>631,0</b>	<b>1220</b>	<b>100,0%</b>	<b>80,7</b>	<b>1584</b>	<b>100,0%</b>	<b>1,1%</b>	<b>104,8</b>

\*Incidencia acumulada por 100.000 habitantes \*\* Defunciones / casos confirmados

Fuente: Servicio de Epidemiología. D.G. Salud Pública y Adicciones



**Tabla 6. Casos confirmados COVID19 acumulados desde 10 de mayo 2020 hasta 19 de septiembre 2021 por grupos de edad y situación clínica (N=138533). Hombres. Región de Murcia**

Grupos de edad	Hospitalizados PCR/Ag+ desde 10 mayo 2020			UCI PCR/Ag+ desde 10 mayo 2020			Defunciones PCR/Ag+ desde 10 mayo 2020			
	Casos acum.	%	IA*	Casos acum.	%	IA*	Casos acum.	%	Letalidad (%)**	IA*
< 2 años	44	0,8%	299,4	1	0,1%	6,8	0	0,0%	0,0%	0,0
2-4	7	0,1%	28,5	0	0,0%	0,0	0	0,0%	0,0%	0,0
5-14	33	0,6%	35,7	3	0,4%	3,2	0	0,0%	0,0%	0,0
15-29	204	3,8%	152,1	16	1,9%	11,9	1	0,1%	0,0%	0,7
30-39	364	6,9%	341,3	45	5,3%	42,2	5	0,6%	0,1%	4,7
40-49	821	15,5%	619,9	138	16,2%	104,2	27	3,1%	0,2%	20,4
50-59	1041	19,6%	971,2	206	24,2%	192,2	59	6,7%	0,7%	55,0
60-69	1013	19,1%	1423,8	255	30,0%	358,4	118	13,4%	2,2%	165,9
70-79	910	17,2%	1945,0	163	19,2%	348,4	226	25,7%	8,1%	483,0
>= 80	868	16,4%	3257,3	23	2,7%	86,3	445	50,5%	23,9%	1669,9
<b>Total</b>	<b>5305</b>	<b>100,0%</b>	<b>701,1</b>	<b>850</b>	<b>100,0%</b>	<b>112,3</b>	<b>881</b>	<b>100,0%</b>	<b>1,3%</b>	<b>116,4</b>

\*Incidencia acumulada por 100.000 habitantes \*\* Defunciones / casos confirmados

Fuente: Servicio de Epidemiología. D.G. Salud Pública y Adicciones

**Tabla 7. Casos confirmados COVID19 acumulados desde 10 de mayo 2020 hasta 19 de septiembre 2021 por grupos de edad y situación clínica (N=138533). Mujeres. Región de Murcia**

Grupos de edad	Hospitalizados PCR/Ag+ desde 10 mayo 2020			UCI PCR/Ag+ desde 10 mayo 2020			Defunciones PCR/Ag+ desde 10 mayo 2020			
	Casos acum.	%	IA*	Casos acum.	%	IA*	Casos acum.	%	Letalidad (%)**	IA*
< 2 años	19	0,4%	134,3	0	0,0%	0,0	0	0,0%	0,0%	0,0
2-4	2	0,0%	8,6	1	0,3%	4,1	0	0,0%	0,0%	0,0
5-14	17	0,4%	19,5	1	0,3%	1,1	0	0,0%	0,0%	0,0
15-29	263	6,2%	210,3	17	4,6%	12,7	0	0,0%	0,0%	0,0
30-39	389	9,2%	380,1	30	8,1%	28,1	2	0,3%	0,0%	1,9
40-49	487	11,5%	400,1	41	11,1%	31,0	5	0,7%	0,0%	3,8
50-59	675	16,0%	636,4	93	25,1%	86,8	21	3,0%	0,2%	19,6
60-69	654	15,5%	863,2	95	25,7%	133,5	43	6,1%	0,9%	60,4
70-79	679	16,0%	1210,1	79	21,4%	168,9	130	18,5%	4,2%	277,9
>= 80	1046	24,7%	2425,6	13	3,5%	48,8	502	71,4%	15,6%	1883,8
<b>Total</b>	<b>4231</b>	<b>100,0%</b>	<b>560,7</b>	<b>370</b>	<b>100,0%</b>	<b>48,9</b>	<b>703</b>	<b>100,0%</b>	<b>1,0%</b>	<b>92,9</b>

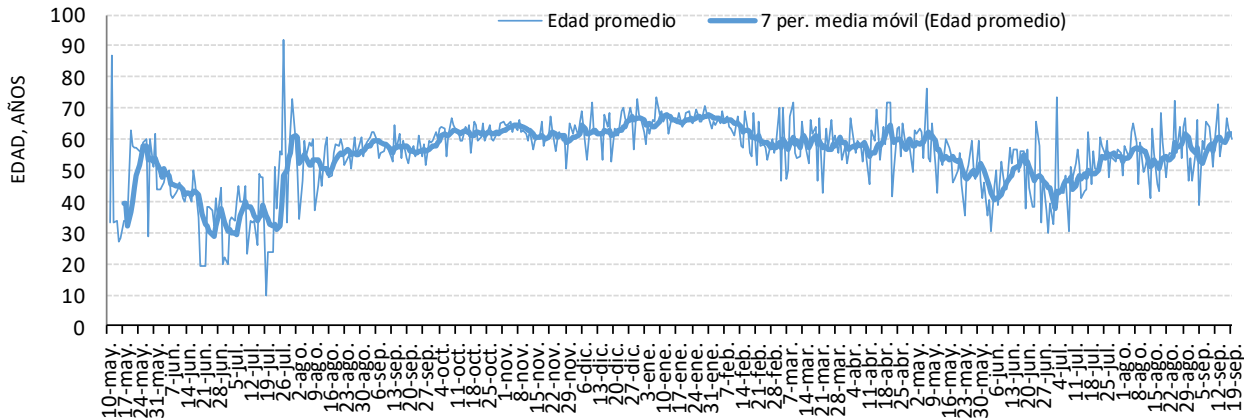
\*Incidencia acumulada por 100.000 habitantes \*\* Defunciones / casos confirmados

Fuente: Servicio de Epidemiología. D.G. Salud Pública y Adicciones



La evolución desde el 11 de mayo de 2020 de la media de edad en casos confirmados con ingreso hospitalario según fecha de ingreso se recoge en la Figura 7.

**Figura 7. Media de edad según fecha de ingreso hospitalario y media móvil de edad en 7 días desde 11 de mayo de 2020 hasta 19 de septiembre 2021. Región de Murcia**



Fuente: Servicio de Epidemiología. D.G. Salud Pública y Adicciones

En el caso de las dos últimas semanas, la situación clínica según grupos de edad está recogida en la Tabla 8.

**Tabla 8. Casos confirmados COVID-19 por grupos de edad y situación clínica semanas 36 y 37 de 2021 (N=1425). Región de Murcia**

Grupos de edad	Hospitalizados PCR/Ag+ Semanas 36 y 37			UCI PCR/Ag+ Semanas 36 y 37			Defunciones PCR/Ag+ Semanas 36 y 37***			
	Casos	%	IA*	Casos	%	IA*	Casos	%	Letalidad (%)**	IA*
< 2 años	3	3,4%	10,4	0	0,0%	0,0	0	0,0%	0,0%	0,0
2-4	0	0,0%	0,0	0	0,0%	0,0	0	0,0%	0,0%	0,0
5-14	0	0,0%	0,0	1	8,3%	0,6	0	0,0%	0,0%	0,0
15-29	2	2,2%	0,8	0	0,0%	0,0	0	0,0%	0,0%	0,0
30-39	11	12,4%	5,3	2	16,7%	1,0	0	0,0%	0,0%	0,0
40-49	14	15,7%	5,5	2	16,7%	0,8	0	0,0%	0,0%	0,0
50-59	15	16,9%	7,0	3	25,0%	1,4	1	20,0%	0,6%	0,5
60-69	14	15,7%	9,5	2	16,7%	1,4	0	0,0%	0,0%	0,0
70-79	7	7,9%	6,8	1	8,3%	1,0	1	20,0%	1,9%	1,0
>= 80	23	25,8%	33,0	1	8,3%	1,4	3	60,0%	4,5%	4,3
<b>Total</b>	<b>89</b>	<b>100,0%</b>	<b>5,9</b>	<b>12</b>	<b>100,0%</b>	<b>0,8</b>	<b>5</b>	<b>100,0%</b>	<b>0,4%</b>	<b>0,3</b>

\*Incidencia acumulada por 100.000 habitantes \*\* Defunciones / casos confirmados

\*\*\* Incluye únicamente a casos confirmados con fecha de diagnóstico dentro de las semanas señaladas

Fuente: Servicio de Epidemiología. D.G. Salud Pública y Adicciones



Mientras que en caso de la situación clínica de los casos confirmados pertenecientes a las últimas cuatro semanas se presenta en la Tabla 9.

**Tabla 9. Casos confirmados COVID-19 por grupos de edad y situación clínica últimas 4 semanas\*\*\* (N=4373). Región de Murcia**

Grupos de edad	Hospitalizados PCR/Ag+ últimas 4 semanas			UCI PCR/Ag+ últimas 4 semanas			Defunciones PCR/Ag+ últimas 4 semanas			
	Casos	%	IA*	Casos	%	IA*	Casos	%	Letalidad (%)**	IA*
< 2 años	8	3,3%	27,7	0	0,0%	0,0	0	0,0%	0,0%	0,0
2-4	0	0,0%	0,0	0	0,0%	0,0	0	0,0%	0,0%	0,0
5-14	2	0,8%	1,1	1	2,8%	0,6	0	0,0%	0,0%	0,0
15-29	22	8,9%	8,5	2	5,6%	0,8	0	0,0%	0,0%	0,0
30-39	29	11,8%	13,9	6	16,7%	2,9	0	0,0%	0,0%	0,0
40-49	35	14,2%	13,8	5	13,9%	2,0	2	10,0%	0,3%	0,8
50-59	36	14,6%	16,9	7	19,4%	3,3	1	5,0%	0,2%	0,5
60-69	36	14,6%	24,5	7	19,4%	4,8	0	0,0%	0,0%	0,0
70-79	28	11,4%	27,2	7	19,4%	6,8	8	40,0%	5,2%	7,8
>= 80	50	20,3%	71,7	1	2,8%	1,4	9	45,0%	5,8%	12,9
<b>Total</b>	<b>246</b>	<b>100,0%</b>	<b>16,3</b>	<b>36</b>	<b>100,0%</b>	<b>2,4</b>	<b>20</b>	<b>100,0%</b>	<b>0,5%</b>	<b>1,3</b>

\*Incidencia acumulada por 100.000 habitantes \*\* Defunciones / casos confirmados

\*\*\* Incluye casos confirmados con fecha de diagnóstico dentro de las últimas 4 semanas en lugar de 2, porque la historia natural e la enfermedad no posibilita analizar el ingreso hospitalario/defunción en los casos confirmados en solo las 2 últimas semanas.

Fuente: Servicio de Epidemiología. D.G. Salud Pública y Adicciones

Desde el 10 de mayo hasta el 19 de septiembre 2021, la mediana de tiempo desde la fecha de inicio de síntomas hasta el ingreso hospitalario en aquellos pacientes hospitalizados que no estaban previamente ingresados ha sido de 7 días (P25: 3, P75: 10).

La mediana de tiempo desde la fecha de inicio de síntomas hasta el ingreso en UCI en aquellos pacientes hospitalizados que no estaban previamente ingresados ha sido de 8 días (P25: 6, P75: 11).



La distribución de los casos hospitalizados acumulados desde el 10 de mayo según hospital donde se produce el ingreso se presenta en la Tabla 10.

**Tabla 10. Distribución porcentual de casos confirmados acumulados COVID-19 desde 10 de mayo 2020 hasta 19 de septiembre 2021 hospitalizados según hospital (N=9536). Región de Murcia**

Hospital	%
VIRGEN DE LA ARRIXACA, HOSPITAL UNIVERSITARIO	19,8%
REINA SOFÍA, HOSPITAL GENERAL UNIVERSITARIO	15,4%
SANTA LUCÍA, HOSPITAL DE	14,6%
MORALES MESEGUER, HOSPITAL GENERAL UNIVERSITARIO	14,5%
RAFAEL MENDEZ, HOSPITAL	10,5%
LOS ARCOS, HOSPITAL	8,7%
VIRGEN DEL CASTILLO, HOSPITAL	4,9%
LA VEGA LORENZO GUIRAO, HOSPITAL DE	3,7%
NOROESTE, HOSPITAL COMARCAL DEL	3,5%
STª MARIA DEL ROSELL, HOSPITAL GENERAL	1,7%
VIRGEN DE LA VEGA, CLÍNICA	1,0%
CLÍNICA VIRGEN DE LA CARIDAD	0,6%
MOLINA, HOSPITAL DE	0,5%
RESTO	0,8%
<b>Total</b>	<b>100,0%</b>

Fuente: Servicio de Epidemiología. D.G. Salud Pública y Adicciones.



## 7. CASOS EN PROFESIONALES SANITARIOS

En los casos confirmados de profesionales sanitarios se incluye a todos ellos independientemente de si el contagio ha sido en relación a su actividad laboral o sin relación con dicha actividad (extra-laboral).

En la Tabla 11 se recoge información sobre la categoría profesional de los casos que son profesionales sanitarios.

**Tabla 11. Casos confirmados COVID-19 desde 10 de mayo 2020 hasta 19 de septiembre 2021 según ocupación en profesionales sanitarios (N=4444\*). Región de Murcia**

Ocupación**	Casos acum.	%
AUXILIAR ENFERMERÍA	1249	28,1%
ENFERMERO/A	1134	25,5%
MÉDICO/A	528	11,9%
TÉCNICO/A SANITARIO	178	4,0%
CELADOR/A	162	3,6%
FISIOTERAPEUTA	143	3,2%
FARMACÉUTICO/A	75	1,7%
GEROCULTOR/A	39	0,9%
RESTO	936	21,1%
<b>Total</b>	<b>4444</b>	<b>100%</b>

\*Esta cifra incluye todos los casos de profesionales sanitarios, independientemente de si el contagio se ha producido en relación a su actividad laboral o sin relación con dicha actividad (extra-laboral).

\*\* Auxiliar Enfermería incluye tanto los casos de auxiliares de enfermería como a los auxiliares de clínica

Fuente: Servicio de Epidemiología. D.G. Salud Pública y Adicciones.