



ENCUESTA DOMICILIARIA SOBRE ALCOHOL Y DROGAS EN ESPAÑA (EDADES) en población general (15 - 64 años) de la Región de Murcia.

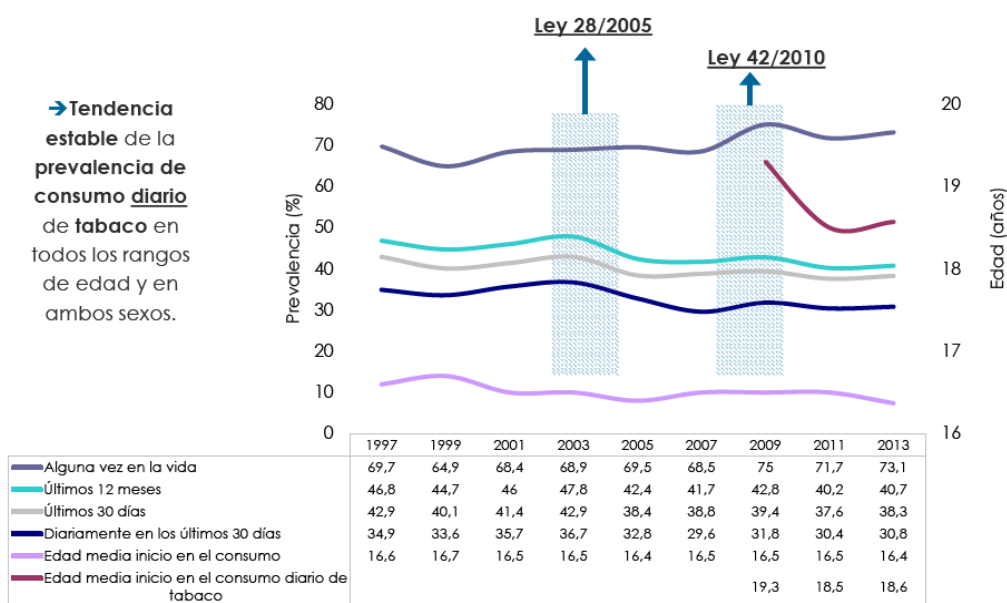
A. ENCUESTA DOMICILIARIA SOBRE ALCOHOL Y DROGAS EN ESPAÑA (EDADES) 2013

Fuente: Plan Nacional sobre Drogas: <http://www.pnsd.msc.es/Categoria2/observa/pdf/EDADES2013.pdf>

Los últimos datos aportados por el Plan Nacional sobre Drogas en población general con edades comprendidas entre 15 y 64 años (EDADES 2013) refieren que el tabaco sigue siendo la droga con menor de edad inicio (16,4 años) y que su consumo ha sufrido un ligero incremento respecto a encuestas previas:

- Un 73,1% de la población informa que ha probado el tabaco alguna vez en la vida
- Un 40,7% lo ha consumido en el último año
- Un 38,3% ha fumado en el último mes
- Un 30,8% consumo tabaco diariamente

Consumo de tabaco





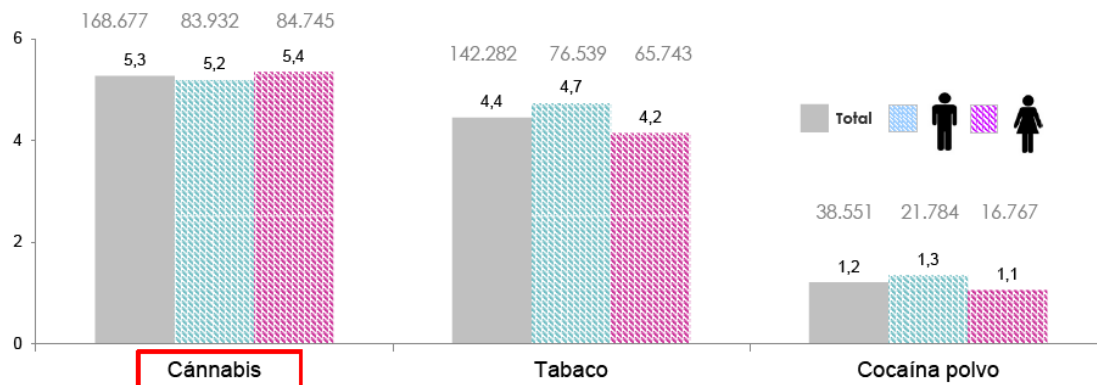
El avance de los resultados de la encuesta EDADES 2013 recoge también datos de incidencia del consumo de tabaco y otras drogas. En la siguiente grafica se puede observar que las nuevas incorporaciones al consumo de tabaco son ligeramente superiores en el caso de hombres (4,7/1000) que en mujeres (4.2/1000).

Incidencia anual

→ En el último año previo a la encuesta comenzaron a consumir cannabis 168.677 personas (5,3 por cada mil encuestados), tabaco 142.282 (4,4/1.000) y cocaína en polvo 38.551 (1,2/1.000)

→ El número de personas que empezaron a consumir cannabis supera a las que se iniciaron en el consumo de tabaco.

Incidencia anual de consumo de sustancias psicoactivas en población de 15 a 64 años (tasa por 1000 habitantes y número de personas). España 2013.





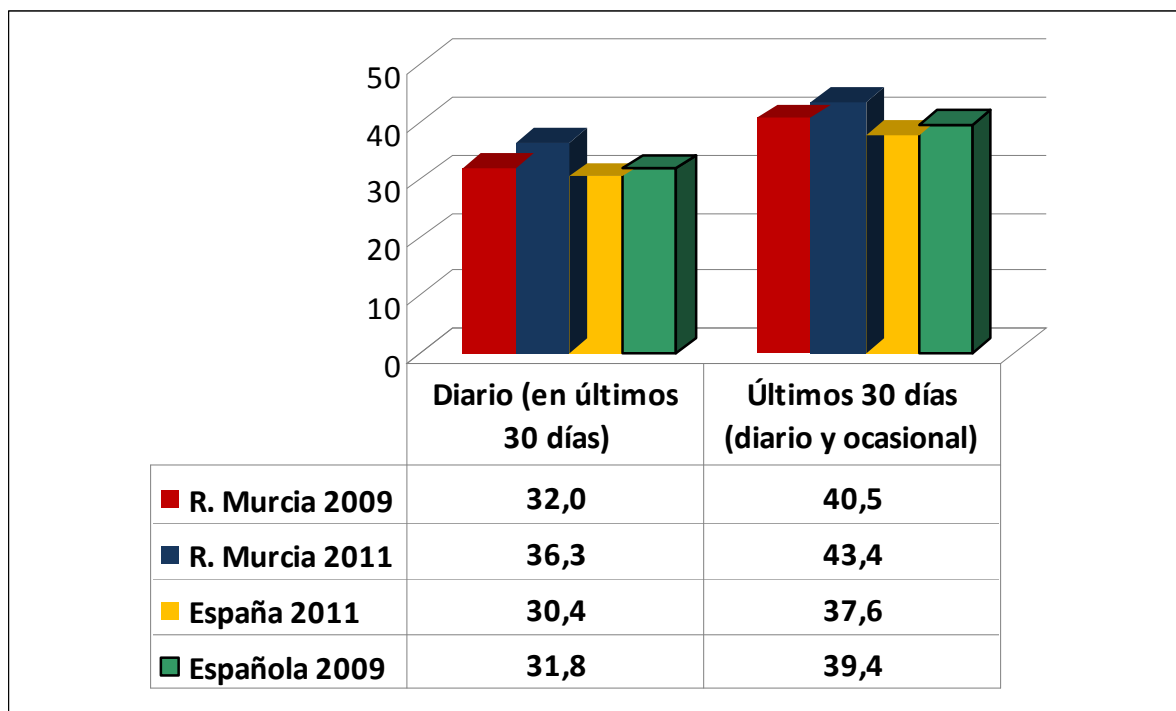
B. ENCUESTA DOMICILIARIA SOBRE ALCOHOL Y DROGAS EN ESPAÑA (EDES). DATOS DE LA REGIÓN DE MURCIA 2011.

Fuente: Observatorio Regional sobre Drogas. <http://www.e-drogas.es/documents/10156/bf3a94b2-1bd3-4926-a9d5-543fe47edebb>

A nivel regional todavía no se dispone de resultados específicos, por ello a continuación se presentan los datos relativos a la encuesta EDES 2011:

- Un 36,3% de la población murciana ha consumido tabaco diariamente, frente al 30,4% de la población española.

Consumo de tabaco (%). Región de Murcia y España. EDES 2009 y 2011.



- Por sexo la prevalencia de consumo diario es mayor en los hombres (40,1%) que en las mujeres (32,2%).
- Por grupos de edad, la población más joven -de 15 a 34 años- consume tabaco diariamente en mayor proporción (38,1%) que la adulta -de 35 a 65 años- (34,4%).

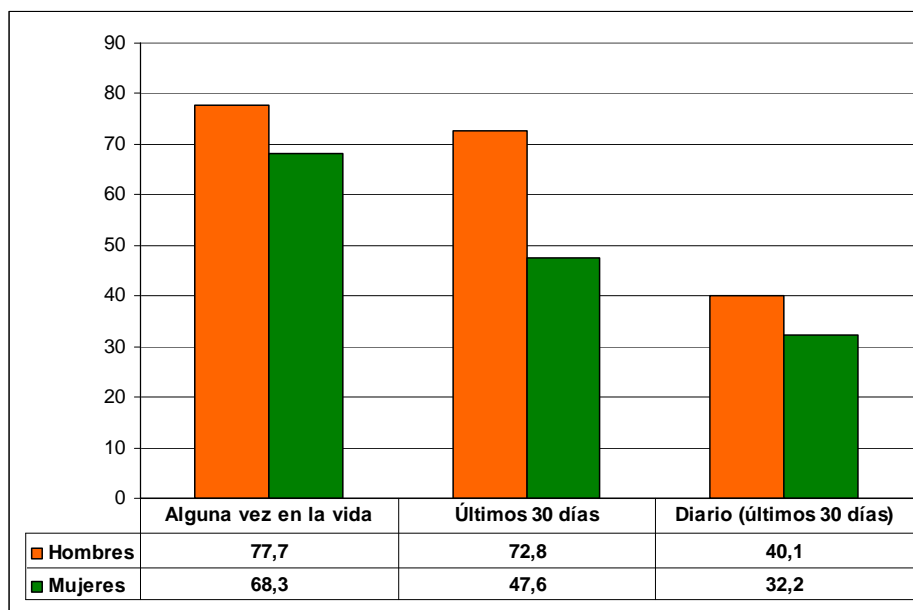


Consumo de tabaco (%) según sexo y grupos de edad. EDADES-Murcia 2011.

	Alguna vez en la vida	Últimos 30 días	Diario (últimos 30 días)
Sexo			
Hombres	77,7	47,6	40,1
Mujeres	68,3	43,4	32,2
Edad			
15-34 años	70,4	45,5	38,1
35-64 años	76,3	41,4	34,4

- Por sexo, el consumo de tabaco es superior en hombres respecto a las mujeres, en todas las modalidades de consumo.

Consumo de tabaco (%) por sexo. EDADES-Murcia 2011.



- Según los grupos de edad, el de mayor prevalencia son los hombres de 35-44 años seguido de las mujeres de 25-34 años (en 2009 fueron los varones de 45-54 años y las mujeres de 35-44 años).



**Consumo de tabaco (%) en hombres y mujeres por grupos de edad. EDADES-
Murcia 2011.**

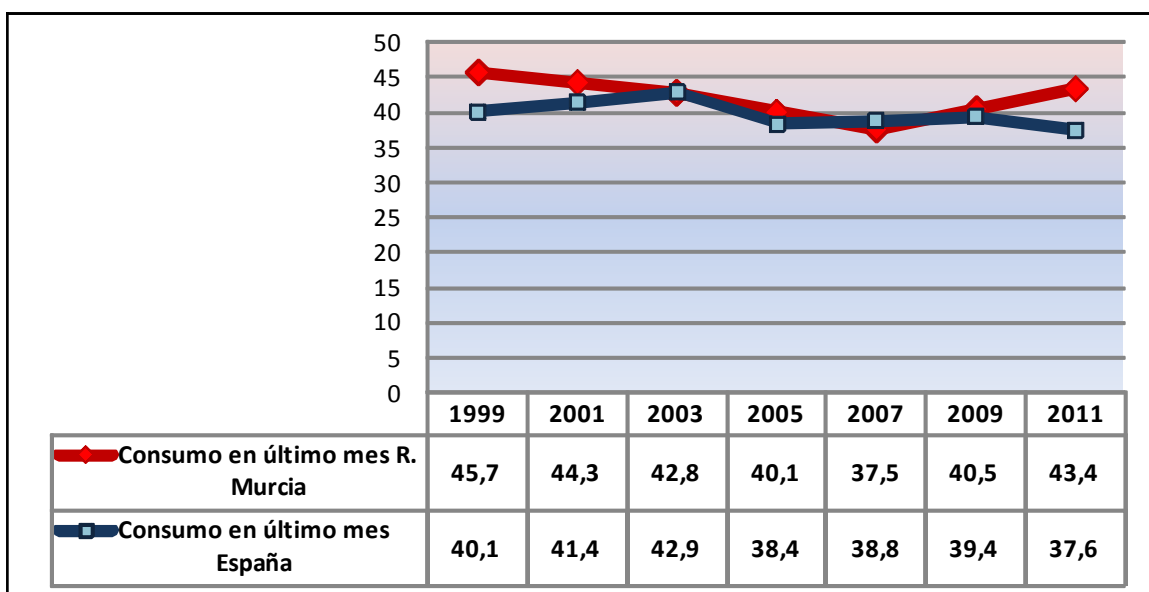
	Alguna vez en la vida	Últimos 30 días	Diario (últimos 30 días)
Hombres			
15-24 años	64,1	45,7	37,9
25-34 años	77,1	50,9	42,0
35-44 años	85,5	52,2	45,1
45-54 años	82,7	42,2	36,5
55-64 años	84,8	34,7	30,4
Mujeres			
15-24 años	64,4	37,3	33,3
25-34 años	72,1	44,1	36,9
35-44 años	70,0	42,2	33,8
45-54 años	78,0	40,0	30,0
55-64 años	48,7	15,4	12,8



Evolución del consumo de tabaco en la Región de Murcia, según EDADES, 1999-2011

- La edad media de inicio en el consumo ha aumentado ligeramente (16,4 años (DE=3,2)) respecto a la encuesta de 2009 (16,7 años), siendo en hombres de 16,0 años (DE=2,6) y en mujeres de 16,8 años (DE=3,8).
- En cuanto al consumo de tabaco en la Región de Murcia se observa un ligero repunte a diferencia de la tendencia descendente obtenida en los datos nacionales, distanciando la proporción de personas fumadoras a nivel regional respecto de la nacional.

Evolución del consumo de tabaco (%) en población general de 15-64 años. Región de Murcia y España. EDADES, 1999-2011.

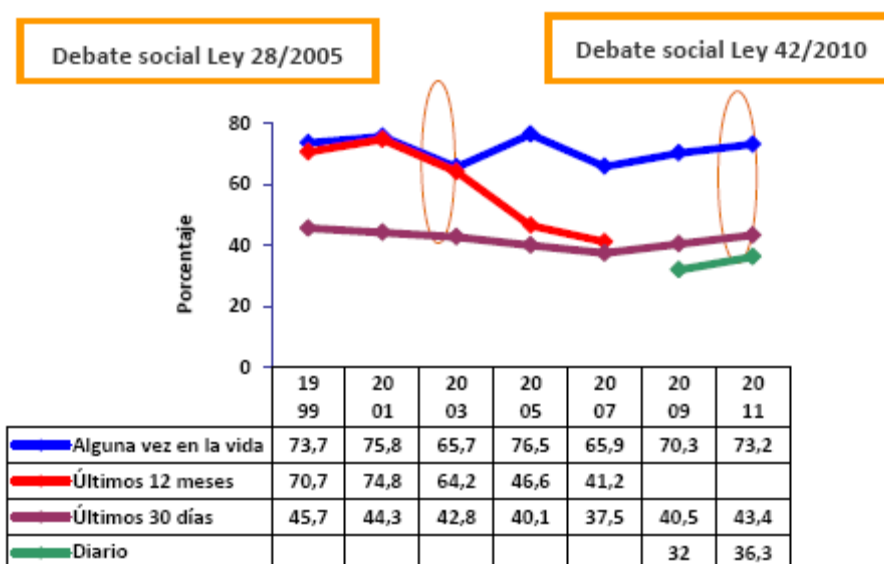


Fuente: Observatorio Español sobre Drogas (OED), Ministerio de Sanidad.



En este sentido, y al contrario de lo que se refiere en otras encuestas (Encuesta Europea de Salud en España 2009 y Encuesta Nacional de Salud 2012), la prevalencia tabáquica en este grupo de población (15 a 65 años) ha aumentado tanto en el consumo alguna vez, en el consumo en el último mes y en el consumo diario, desde el 2007.

**Evolución del consumo de tabaco (%) en población general de 15-64 años.
Región de Murcia. EDADES, 1999-2011.**



Fuente Observatorio sobre Drogas de la Región de Murcia. Edades 2010

Fuente: Informe del Observatorio sobre Drogas de la Región de Murcia. EDADES 2010. Encuesta sobre alcohol y drogas en población general en la Región de Murcia. Disponible en: <http://www.e-drogas.es/documents/10156/bf3a94b2-1bd3-4926-a9d5-543fe47edebb>

Elaboración: Servicio de Promoción y Educación para la Salud
Fecha última actualización: 22 de mayo de 2015