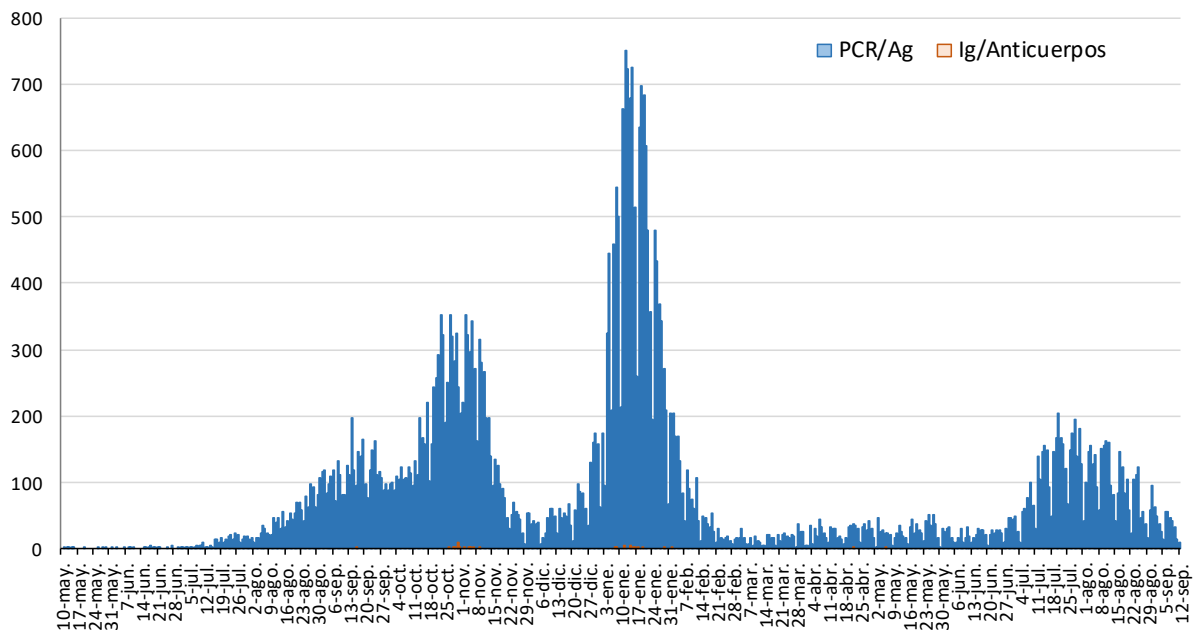




INFORME EPIDEMIOLÓGICO SEMANAL COVID-19 MUNICIPIO DE MURCIA A 15 DE SEPTIEMBRE 2021

Los datos que se presentan a continuación son aquellos sobre los que se tiene información epidemiológica detallada y corresponden a los casos confirmados acumulados por pruebas diagnósticas a partir del 10 de mayo hasta la última semana epidemiológica completa (semana nº 36, del 06/09/2021 al 12/09/2021), que suman un total de 42138 casos. También se presentan los casos en la última y dos últimas semanas epidemiológicas (semanas 35 y 36).

Figura 1. Casos confirmados COVID-19 por tipo prueba (N=42104). Municipio 2020/21



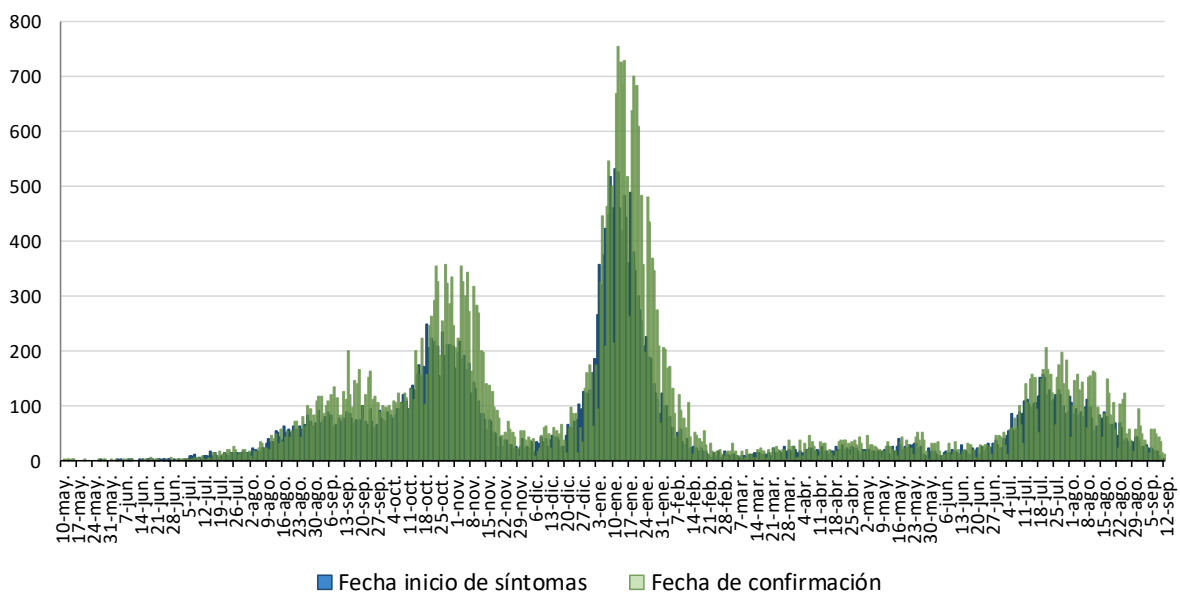
Fuente: Servicio de Epidemiología. D.G. Salud Pública y Adicciones.



1. NÚMERO DE CASOS CONFIRMADOS POR FECHA DE INICIO DE SÍNTOMAS Y CONFIRMACIÓN

Los datos que se presentan a continuación son aquellos sobre los que se tiene información epidemiológica detallada según las variables que se presentan.

Figura 2. Casos confirmados COVID-19 por fecha de inicio de síntomas (N=31261) y confirmación (N=42138). Municipio 2020/21



Fuente: Servicio de Epidemiología. D. G. Salud Pública y Adicciones

La curva epidémica por fecha de inicio de síntomas (Figura 2) es la que muestra la evolución de la epidemia con la información relativa a los casos confirmados.

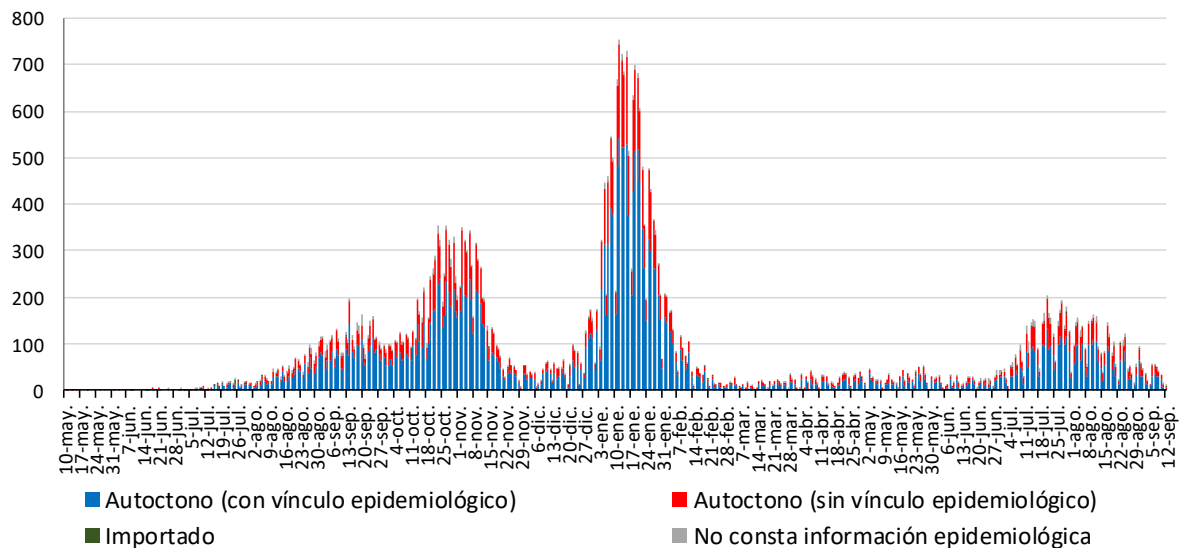
Debido al periodo de incubación que es de 1 a 14 días, la curva que corresponde a la Fecha de Inicio de Síntomas (FIS) puede ir modificándose en los últimos 14 días.



2. CASOS SEGÚN EL ORIGEN DEL CONTAGIO

Los casos confirmados según el origen del contagio y fecha de confirmación se presentan en la Figura 3.

Figura 3. Casos confirmados COVID-19 según origen de contagio y fecha de confirmación (N=31261). Municipio 2020/21



Fuente: Servicio de Epidemiología. D. G. Salud Pública y Adicciones

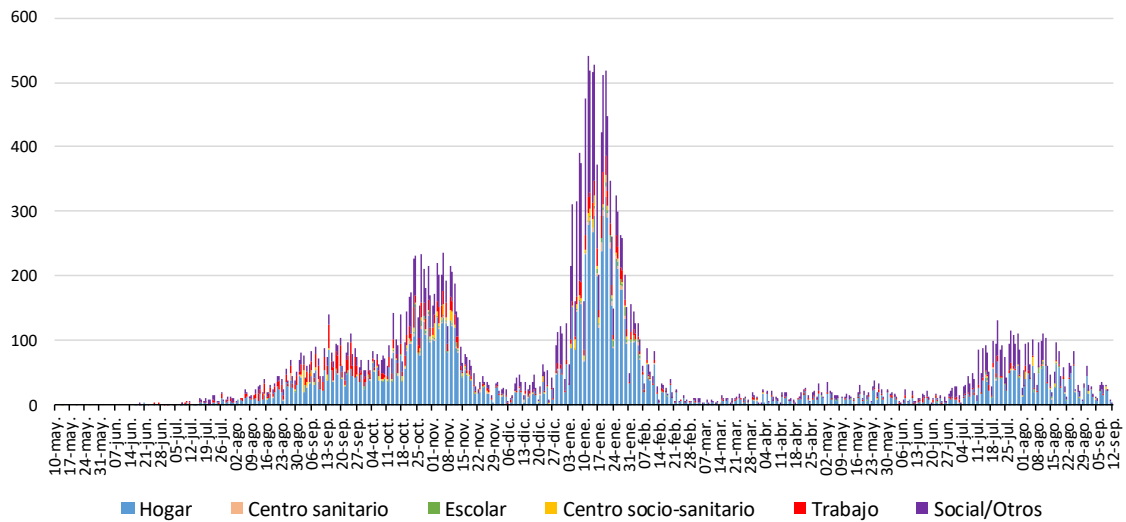
El total de casos autóctonos con vínculo epidemiológico constatado (contacto con un caso confirmado) es de 28362 sobre 42138 (70,6%).

De estos 28362 casos **con vínculo epidemiológico constatado**, 520 (1,8%) están relacionados con centros socio-sanitarios, 311 (1,1%) son casos con contagio centros sanitarios, 16184 (56,5%) corresponden a contagios en el hogar, 2433 (8,5%) han sido laborales, 340 (1,2%) escolares y en 8574 casos (30,0%) el contagio procede de otros ámbitos, principalmente social/ocio. En el resto de casos (0,9%) no consta el ámbito.

En el apartado de centros socio-sanitarios hemos incluido a los trabajadores y residentes.



Figura 4. Casos confirmados COVID-19 autóctonos con vínculo epidemiológico según origen de contagio y fecha de confirmación (N=28362). Municipio 2020/21

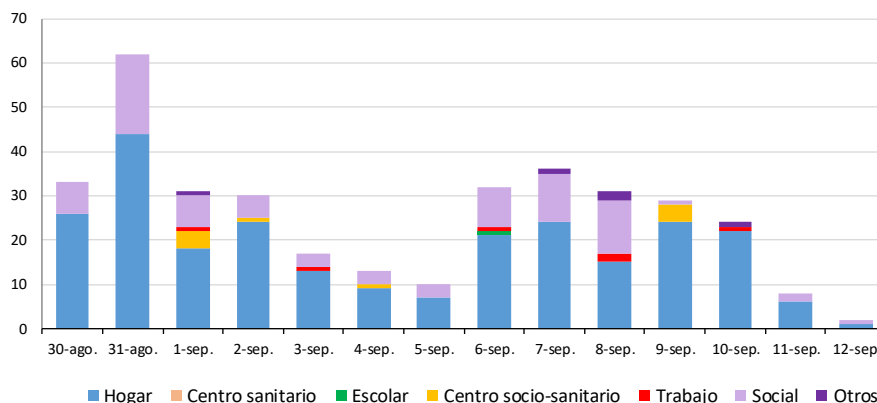


Fuente: Servicio de Epidemiología. D. G. Salud Pública y Adicciones

En la Figura 4, los casos autóctonos con vínculo epidemiológico según origen de contagio más predominante han sido hogar y otros ámbitos (principalmente social/ocio).

En las dos últimas semanas, para los casos con vínculo epidemiológico constatado, 10 (2,8%) han sido en centros socio-sanitarios, 254 (70,0%) en el hogar, 6 (1,7%) en el ámbito laboral, 0 (0,0%) en centros sanitarios, 1 (0,3%) de origen escolar, 82 (22,6%) en el ámbito social y 5 (1,4%) en otros ámbitos. Para el resto (1,4%) no consta el ámbito.

Figura 5. Casos confirmados COVID-19 por grupos de edad y situación clínica semanas 35 y 36 de 2021 (N=362). Municipio



Fuente: Servicio de Epidemiología. D. G. Salud Pública y Adicciones

Según la Figura 5, los ámbitos predominantes en las dos últimas semanas han sido el hogar y el ámbito social/ocio.



3. CASOS SEGÚN ZONA BÁSICA

Los casos por PCR/Ag positivo según zona básica de salud de pertenencia se muestran en la tabla 1.

Tabla 1. Casos confirmados COVID-19 desde 10 mayo 2020 hasta 12 de septiembre 2021 por zona básica de residencia (N=42138). Municipio

Zona Básica Salud	Pobl	Casos acum.	IA*	Defunc.	PCR/Ag+ Semanas 35 y 36		PCR/Ag+ con FIS Semanas 35 y 36		PCR/Ag+ Semana 36		Casos PCR/Ag+ con FIS Semana 36	
					Casos	IA*	Casos	IA*	Casos	IA*	Casos	IA*
Murcia / Algezares	13191	1045	7922,1	13	15	113,7	4	30,3	4	30,3	0	0,0
Murcia / Aljucer	7778	649	8344,0	9	9	115,7	6	77,1	6	77,1	2	25,7
Murcia / Alquerías	14816	1163	7849,6	10	20	135,0	12	81,0	11	74,2	8	54,0
Murcia / Barrio de El Carmen	16854	1878	11142,8	12	37	219,5	22	130,5	15	89,0	4	23,7
Murcia / Beniaján	29061	2333	8027,9	25	57	196,1	30	103,2	15	51,6	3	10,3
Murcia / Cabezo de Torres	22100	1808	8181,0	9	11	49,8	6	27,1	7	31,7	2	9,0
Murcia / Campo de Cartagena	12193	759	6224,9	6	9	73,8	5	41,0	5	41,0	1	8,2
Murcia / Centro	19735	1753	8882,7	21	19	96,3	12	60,8	10	50,7	3	15,2
Murcia / El Palmar	24266	2610	10755,8	28	49	201,9	25	103,0	20	82,4	5	20,6
Murcia / El Ranero	12642	1088	8606,2	18	18	142,4	8	63,3	10	79,1	4	31,6
Murcia / Espinardo	26919	2150	7986,9	19	25	92,9	15	55,7	15	55,7	4	14,9
Murcia / Floridabanca	10772	1134	10527,3	6	18	167,1	6	55,7	7	65,0	1	9,3
Murcia / Infante Juan Manuel	18358	1737	9461,8	24	13	70,8	5	27,2	3	16,3	1	5,4
Murcia / La Alberca	19336	1670	8636,7	26	34	175,8	15	77,6	11	56,9	4	20,7
Murcia / La Ñora	13351	1134	8493,7	13	3	22,5	1	7,5	2	15,0	1	7,5
Murcia / Llano de Brujas	13450	1138	8461,0	10	10	74,3	7	52,0	7	52,0	3	22,3
Murcia / Monteagudo	14497	911	6284,1	19	14	96,6	7	48,3	7	48,3	2	13,8
Murcia / Nonduermas	12942	975	7533,6	12	7	54,1	3	23,2	1	7,7	1	7,7
Murcia / Puente Tocinos	16741	1896	11325,5	15	22	131,4	13	77,7	6	35,8	1	6,0
Murcia / San Andrés	26759	2556	9551,9	24	22	82,2	13	48,6	13	48,6	5	18,7
Murcia / Sangonera la Verde	12508	1144	9146,1	11	14	111,9	4	32,0	6	48,0	2	16,0
Murcia / Santa María de Gracia	12355	1085	8781,9	13	34	275,2	21	170,0	20	161,9	4	32,4
Murcia / Santiago El Mayor	27707	2307	8326,4	17	41	148,0	14	50,5	12	43,3	4	14,4
Murcia / Santiago y Zairaiche	16990	1027	6044,7	8	11	64,7	9	53,0	7	41,2	0	0,0
Murcia / Vista Alegre**	32837	1534	4671,6	10	15	45,7	9	27,4	8	24,4	5	15,2
Murcia / Vistabella	14978	1561	10422,0	27	24	160,2	11	73,4	12	80,1	4	26,7
Murcia / Zarandona	6974	599	8589,0	11	6	86,0	5	71,7	4	57,4	2	28,7
Otras zonas / Desconoc.		2494		39	37		15		14		7	
Total	459403	42138	9172,3	455	594	129,3	303	66,0	258	56,2	83	18,1

*Incidencia Acumulada por 100.000 habitantes FIS: fecha de inicio de síntomas

** Esta zona básica incluye casos y población de otra que tiene asignada

Fuente: Servicio de Epidemiología. D.G. Salud Pública y Adicciones



Como se muestra en la Tabla 1, desde el 10 de mayo de 2020 hasta la última semana epidemiológica completa, se han registrado 455 defunciones, de las cuales 268 corresponden a hombres (58,9%) y 187 a mujeres (41,1%). Según edad, el 90,1% de estas defunciones se han registrado en mayores de 65 años.



4. CASOS SEGÚN GRUPO DE EDAD Y SEXO

La mediana de edad en los casos confirmados con edad conocida es 37 años (36 en hombres y 38 en mujeres) y el 51,9% de los casos confirmados son mujeres. La distribución por edad y sexo se presenta en la Tabla 2.

Tabla 2. Casos confirmados COVID-19 desde 10 de mayo 2020 hasta 12 de septiembre 2021 por edad y sexo (N=42135). Municipio

Grupos de edad	Total PCR/Ag+ desde 10 mayo 2020			Hombres PCR/Ag+ desde 10 mayo 2020			Mujeres PCR/Ag+ desde 10 mayo 2020			Ambos sexos PCR/Ag+ Semanas 35 y 36			Ambos sexos PCR/Ag+ Semana 36		
	Casos acum.	%	IA*	Casos acum.	%	IA*	Casos acum.	%	IA*	Casos	%	IA*	Casos	%	IA*
< 2 años	741	1,8%	8470,5	393	1,9%	8799,8	348	1,6%	8127,0	16	2,7%	182,9	6	2,3%	68,6
2-4	1038	2,5%	7313,5	508	2,5%	7018,5	530	2,4%	7620,4	33	5,6%	232,5	17	6,6%	119,8
5-14	4475	10,6%	8395,1	2302	11,4%	8408,8	2173	9,9%	8380,6	97	16,3%	182,0	40	15,5%	75,0
15-29	10405	24,7%	13080,2	5037	24,8%	12325,0	5368	24,6%	13878,0	102	17,2%	128,2	44	17,1%	55,3
30-39	6341	15,0%	10104,1	3055	15,1%	9721,9	3286	15,0%	10487,3	81	13,6%	129,1	32	12,4%	51,0
40-49	6830	16,2%	8867,9	3233	15,9%	8339,4	3597	16,5%	9403,7	112	18,9%	145,4	48	18,6%	62,3
50-59	5633	13,4%	8474,8	2675	13,2%	8275,6	2958	13,5%	8663,3	65	10,9%	97,8	30	11,6%	45,1
60-69	3266	7,8%	7258,7	1621	8,0%	7750,4	1645	7,5%	6831,7	40	6,7%	88,9	19	7,4%	42,2
70-79	1918	4,6%	6187,3	894	4,4%	6539,9	1024	4,7%	5909,2	19	3,2%	61,3	9	3,5%	29,0
>= 80	1488	3,5%	6962,4	561	2,8%	7119,3	927	4,2%	6870,7	29	4,9%	135,7	13	5,0%	60,8
Total	42135	100,0%	9171,7	20279	100,0%	2712,5	21856	100,0%	9321,3	594	100,0%	129,3	258	100,0%	56,2

*Incidencia acumulada por 100.000 habitantes

Fuente: Servicio de Epidemiología. D.G. Salud Pública y Adicciones.

El porcentaje de casos menores de 15 años es del 14,8%.

En las dos últimas semanas el porcentaje de casos jóvenes de 15-29 años representa el 17,2% y en los menores de 15 años es el 24,6%. Por otra parte, el porcentaje de casos de 60 o más años es el 14,8% en los últimos 14 días, frente al 15,8% de los casos acumulados.

5. CASOS SEGÚN GRUPO DE EDAD, SITUACIÓN CLÍNICA Y DEFUNCIONES

Se ha registrado la hospitalización en algún momento durante su enfermedad (no los hospitalizados a día de hoy) de 3034 casos de los 42138 encuestados (7,2%), con un 8,3% de hospitalizaciones en hombres y un 6,2% en mujeres. La media de edad en el conjunto de hospitalizados es de 62 años y mediana de 63 años.

La mediana de tiempo de hospitalización, excluyendo fallecidos, es de 8 días (P25: 4, P75: 15) y la de estancia en UCI de 8 días (P25: 6, P75: 17).

En la Tabla 3 y Figura 6 se muestra la distribución de los casos según si presentan o no síntomas por grupos de edad y el total.

Tabla 3. Casos confirmados COVID-19 desde 10 de mayo 2020 hasta 12 de septiembre 2021 según presencia de síntomas y grupos de edad (N=41477).

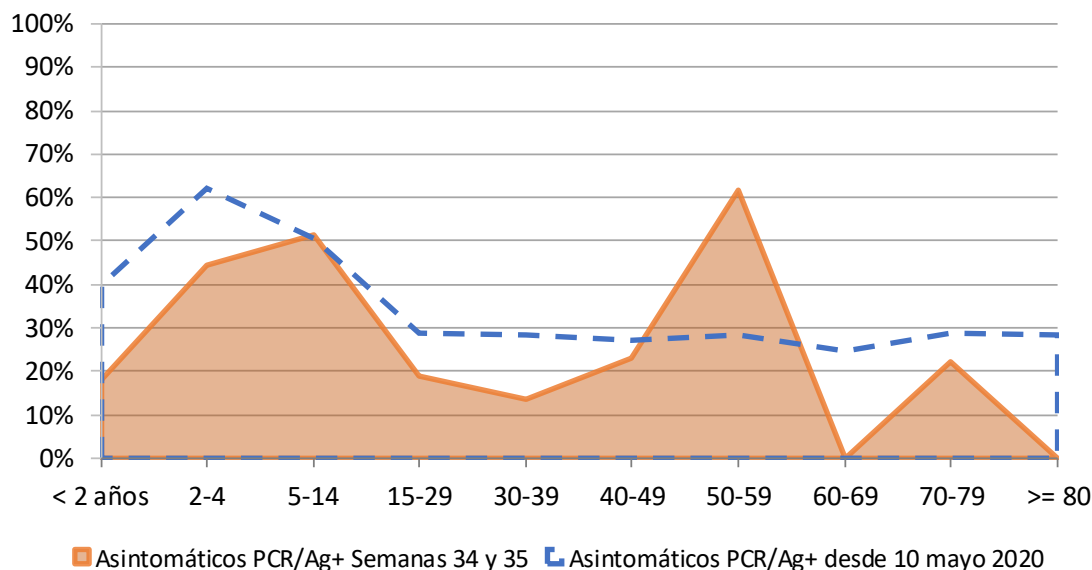
Municipio

Edad	Asintomáticos PCR/Ag+ desde 10 mayo 2020		Síntomáticos PCR/Ag+ desde 10 mayo 2020		Asintomáticos PCR/Ag+ Semanas 35 y 36		Síntomáticos PCR/Ag+ Semanas 35 y 36	
	Casos acum.	%*	Casos acum.	%*	Casos	%*	Casos	%*
< 2 años	284	38,7%	450	61,3%	5	31,3%	11	68,8%
2-4	606	58,7%	427	41,3%	21	63,6%	12	36,4%
5-14	2077	46,9%	2355	53,1%	35	36,8%	60	63,2%
15-29	2026	19,8%	8190	80,2%	21	21,2%	78	78,8%
30-39	1064	17,1%	5162	82,9%	9	11,7%	68	88,3%
40-49	1232	18,4%	5478	81,6%	13	11,8%	97	88,2%
50-59	1084	19,6%	4456	80,4%	12	18,8%	52	81,3%
60-69	735	22,8%	2494	77,2%	11	28,2%	28	71,8%
70-79	534	28,2%	1362	71,8%	6	33,3%	12	66,7%
>= 80	502	34,4%	959	65,6%	10	34,5%	19	65,5%
Total	10144	24,5%	31333	75,5%	143	24,7%	437	75,3%

*Porcentaje de asintomáticos por grupos de edad

Fuente: Servicio de Epidemiología. D.G. Salud Pública y Adicciones.

Figura 6. Porcentaje de asintomáticos confirmados COVID-19 desde 10 de mayo 2020 hasta 12 de septiembre 2021 por edad (N=41477). Municipio



Fuente: Servicio de Epidemiología. D.G. Salud Pública y Adicciones.

La distribución de casos acumulados por edad, situación clínica y defunciones se presenta en la Tabla 4.

Tabla 4. Casos confirmados COVID-19 desde 10 de mayo 2020 hasta 12 de septiembre 2021 acumulados por grupos de edad y situación clínica (N=3489). Municipio

Grupos de edad	Hospitalizados PCR/Ag+ desde 10 mayo 2020			UCI PCR/Ag+ desde 10 mayo 2020			Defunciones PCR/Ag+ desde 10 mayo 2020			
	Casos acum.	%	IA*	Casos acum.	%	IA*	Casos acum.	%	Letalidad (%)**	IA*
< 2 años	22	0,7%	251,5	0	0,0%	0,0	0	0,0%	0,0%	0,0
2-4	4	0,1%	28,2	0	0,0%	0,0	0	0,0%	0,0%	0,0
5-14	10	0,3%	18,8	2	0,6%	3,8	0	0,0%	0,0%	0,0
15-29	127	4,2%	159,7	9	2,8%	11,3	1	0,2%	0,0%	1,3
30-39	236	7,8%	376,1	21	6,6%	33,5	2	0,4%	0,0%	3,2
40-49	393	13,0%	510,3	36	11,3%	46,7	5	1,1%	0,1%	6,5
50-59	551	18,2%	829,0	77	24,1%	115,8	18	4,0%	0,3%	27,1
60-69	534	17,6%	1186,8	87	27,3%	193,4	46	10,1%	1,4%	102,2
70-79	554	18,3%	1787,2	73	22,9%	235,5	121	26,6%	6,3%	390,3
>= 80	603	19,9%	2821,4	14	4,4%	65,5	262	57,6%	17,6%	1225,9
Total	3034	100,0%	660,4	319	100,0%	69,4	455	100,0%	1,1%	99,0

*Incidencia acumulada por 100.000 habitantes ** Defunciones / casos confirmados

Fuente: Servicio de Epidemiología. D.G. Salud Pública y Adicciones

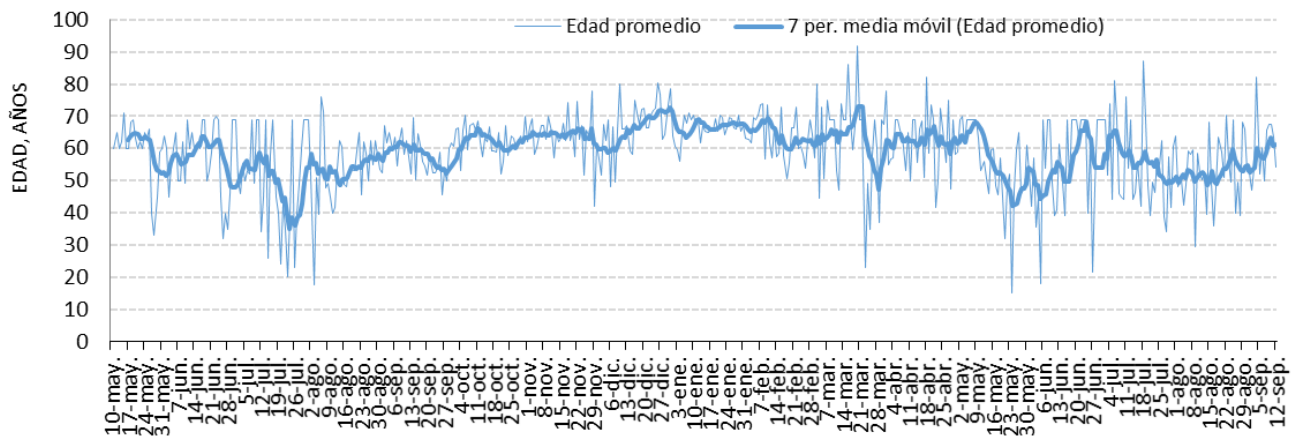


La mediana de tiempo desde la fecha de inicio de síntomas hasta el ingreso hospitalario en aquellos pacientes hospitalizados que no estaban previamente ingresados ha sido de 7 días (P25: 3, P75: 9).

La mediana de tiempo desde la fecha de inicio de síntomas hasta el ingreso en UCI en aquellos pacientes hospitalizados que no estaban previamente ingresados ha sido de 9 días (P25: 6, P75: 11,75).

La evolución desde el 11 de mayo de 2020 de la media de edad en casos confirmados con ingreso hospitalario según fecha de ingreso se recoge en la Figura 7.

Figura 7. Media de edad según fecha de ingreso hospitalario y media móvil de edad en 7 días, desde 11 de mayo de 2020 hasta 12 de septiembre 2021. Municipio



Fuente: Servicio de Epidemiología. D.G. Salud Pública y Adicciones



En las dos últimas semanas y en las últimas cuatro, la situación clínica de los casos registrados según grupos de edad está recogida en la Tabla 5 y 6 respectivamente.

Tabla 5. Casos confirmados COVID-19 por grupos de edad y situación clínica semanas 35 y 36 de 2021 (N=36). Municipio

Grupos de edad	Hospitalizados PCR/Ag+ Semanas 35 y 36			UCI PCR/Ag+ Semanas 35 y 36			Defunciones PCR/Ag+ Semanas 35 y 36***			
	Casos	%	IA*	Casos	%	IA*	Casos	%	Letalidad (%)**	IA*
< 2 años	2	6,3%	22,9	0	0,0%	0,0	0	0,0%	0,0%	0,0
2-4	0	0,0%	0,0	0	0,0%	0,0	0	0,0%	0,0%	0,0
5-14	0	0,0%	0,0	0	0,0%	0,0	0	0,0%	0,0%	0,0
15-29	2	6,3%	2,5	1	25,0%	1,3	0	0,0%	0,0%	0,0
30-39	5	15,6%	8,0	1	25,0%	1,6	0	0,0%	0,0%	0,0
40-49	3	9,4%	3,9	1	25,0%	1,3	1	25,0%	0,9%	1,3
50-59	3	9,4%	4,5	1	25,0%	1,5	1	25,0%	1,5%	1,5
60-69	5	15,6%	11,1	0	0,0%	0,0	0	0,0%	0,0%	0,0
70-79	4	12,5%	12,9	0	0,0%	0,0	2	50,0%	10,5%	6,5
>= 80	8	25,0%	37,4	0	0,0%	0,0	0	0,0%	0,0%	0,0
Total	32	100,0%	7,0	4	100,0%	0,9	4	100,0%	0,7%	0,9

*Incidencia acumulada por 100.000 habitantes ** Defunciones / casos confirmados

*** Incluye únicamente a casos confirmados con fecha de diagnóstico dentro de las semanas señaladas

Fuente: Servicio de Epidemiología. D.G. Salud Pública y Adicciones

Tabla 6. Casos confirmados COVID-19 por grupos de edad y situación clínica últimas 4 semanas* (N=91). Municipio**

Grupos de edad	Hospitalizados PCR/Ag+ últimas 4 semanas			UCI PCR/Ag+ últimas 4 semanas			Defunciones PCR/Ag+ últimas 4 semanas			
	Casos	%	IA*	Casos	%	IA*	Casos	%	Letalidad (%)**	IA*
< 2 años	2	2,4%	22,9	0	0,0%	0,0	0	0,0%	0,0%	0,0
2-4	0	0,0%	0,0	0	0,0%	0,0	0	0,0%	0,0%	0,0
5-14	0	0,0%	0,0	0	0,0%	0,0	0	0,0%	0,0%	0,0
15-29	7	8,3%	8,8	1	14,3%	1,3	0	0,0%	0,0%	0,0
30-39	10	11,9%	15,9	2	28,6%	3,2	0	0,0%	0,0%	0,0
40-49	12	14,3%	15,6	2	28,6%	2,6	1	14,3%	0,3%	1,3
50-59	14	16,7%	21,1	2	28,6%	3,0	1	14,3%	0,6%	1,5
60-69	10	11,9%	22,2	0	0,0%	0,0	0	0,0%	0,0%	0,0
70-79	13	15,5%	41,9	0	0,0%	0,0	3	42,9%	5,3%	9,7
>= 80	16	19,0%	74,9	0	0,0%	0,0	2	28,6%	3,2%	9,4
Total	84	100,0%	18,3	7	100,0%	1,5	7	100,0%	0,4%	1,5

*Incidencia acumulada por 100.000 hab. ** Defunciones / casos confirmados

*** Incluye casos confirmados con fecha de diagnóstico dentro de las últimas 4 semanas en lugar de 2, porque la historia natural de la enfermedad no posibilita analizar el ingreso hospitalario/defunción en los casos confirmados en solo las 2 últimas semanas.

Fuente: Servicio de Epidemiología. D.G. Salud Pública y Adicciones



Los casos hospitalizados acumulados desde el 10 de mayo de 2020 se han distribuido según hospital donde se ha producido el ingreso tal como muestra la Tabla 7.

Tabla 7. Distribución porcentual de casos confirmados acumulados COVID-19 desde 10 de mayo 2020 hasta 12 de septiembre 2021 hospitalizados según hospital (N=3034). Municipio

Hospital	%
REINA SOFÍA, HOSPITAL GENERAL UNIVERSITARIO	41,3%
VIRGEN DE LA ARRIXACA, HOSPITAL UNIVERSITARIO	36,6%
MORALES MESEGUER, HOSPITAL GENERAL UNIVERSITARIO	15,9%
VIRGEN DE LA VEGA, CLÍNICA	1,7%
LOS ARCOS, HOSPITAL	1,0%
HOSPITAL QUIRONSAUD MURCIA	0,5%
STª MARIA DEL ROSELL, HOSPITAL GENERAL	0,5%
MOLINA, HOSPITAL DE	0,5%
LA VEGA LORENZO GUIRAO, HOSPITAL DE	0,4%
SANTA LUCÍA, HOSPITAL DE	0,4%
CLÍNICA VIRGEN DE LA CARIDAD	0,3%
MESA DEL CASTILLO, S.L., SANATORIO	0,2%
RAFAEL MENDEZ, HOSPITAL	0,2%
RESTO	0,4%
Total	100,0%

Fuente: Servicio de Epidemiología. D.G. Salud Pública y Adicciones.



6. CASOS EN PROFESIONALES SANITARIOS

En los casos confirmados de profesionales sanitarios se incluye a todos ellos independientemente de si el contagio ha sido en relación a su actividad laboral o sin relación con dicha actividad (extra-laboral).

En la Tabla 8 se recoge información sobre la categoría profesional de los casos que son profesionales sanitarios.

Tabla 8. Casos confirmados COVID-19 desde 10 de mayo hasta 12 de septiembre 2021 según ocupación en profesionales sanitarios (N=1764*). Municipio

Ocupación**	Casos acum.	%
ENFERMERO/A	488	27,7%
AUXILIAR ENFERMERÍA	375	21,3%
MÉDICO/A	276	15,6%
CELADOR/A	76	4,3%
TÉCNICO/A SANITARIO	74	4,2%
FISIOTERAPEUTA	62	3,5%
FARMACÉUTICO/A	34	1,9%
ODONTOLOGO	11	0,6%
RESTO	368	20,9%
Total	1764	100%

*Esta cifra incluye todos los casos de profesionales sanitarios, independientemente de si el contagio ha sido en relación a su actividad laboral o sin relación con dicha actividad (extra-laboral).

** Auxiliar Enfermería incluye tanto los casos de auxiliares de enfermería como a los auxiliares de clínica

Fuente: Servicio de Epidemiología. D.G. Salud Pública y Adicciones.