



VACUNACIÓN DE TRIPLE VÍRICA EN LA COMUNIDAD AUTÓNOMA DE MURCIA TRAS UNA ALERTA SANITARIA

JM Bernal Romero*, PJ Bernal González, JJ Pérez Martín, L Fernández Sáez

Palabras clave: Triple Vírica, Rubéola, Vacunación

ANTECEDENTES

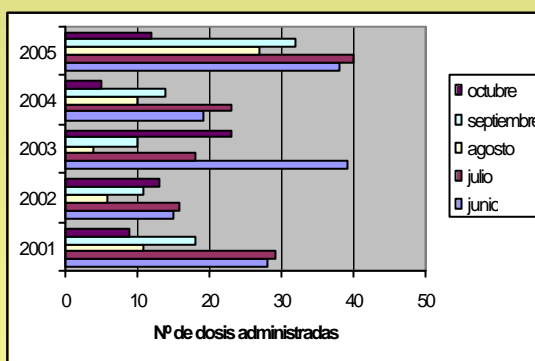
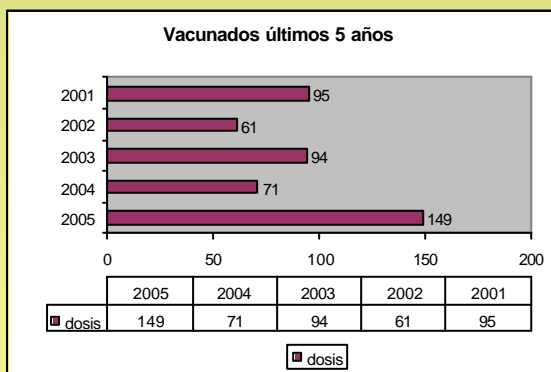
Se detectó un aumento de casos de Rubéola en la Comunidad Autónoma de Madrid que afectó a la población comprendida entre 15 y 49 años de edad. La población afectada pertenece a personas de distintas nacionalidades, fundamentalmente mujeres Latinoamericanas, así como hombres de origen español. La Comunidad Autónoma de la Región de Murcia es una de las regiones con una mayor tasa de inmigración en España, constituyendo más del 12% de nuestra población. La estructura de nuestra población inmigrante se asemeja a la de Madrid con un predominio de Latinoamericanos. Se pretende establecer una estrategia encaminada a evitar la aparición de casos de la enfermedad en la Comunidad Autónoma de Murcia.

MATERIAL Y MÉTODOS

- ✓ Se coordina con Epidemiología la comunicación a los profesionales implicados sobre la aparición de casos de rubéola en Madrid y la necesidad de aprovechar cualquier visita de la población afectada para vacunar de Triple Vírica.
- ✓ Informar a los profesionales de los puestos de vacunación de que se intensifique la captación de usuarios para vacunar de Triple Vírica sobre todo en población inmigrante de 15 a 49 años de edad.
- ✓ Comunicación nominal de las dosis administradas al Registro de Vacunaciones de la Consejería de Sanidad.
- ✓ Explotación de datos a través del Registro Nominal de Vacunaciones de la Consejería de Sanidad.

RESULTADOS

- Desde que se inició la alerta y hasta el día 28 de Octubre se han vacunado un total de 149 personas de nuestra población diana, lo que supone un incremento con respecto a los cinco años anteriores que oscila entre un mínimo de un 59% del año 2003 y un máximo del 145% en el año 2002.
- Como incidencia destacable hay que reseñar que en el año 2003 se produjo un brote de Sarampión en la localidad de Lorquí lo que aumentó el número de vacunados de Triple Vírica ese verano por lo que el incremento podía haber sido mucho mayor.
- En cuanto a la distribución por procedencia de la población vacunada más de un 69% son población inmigrante.
- Por meses como es tradicional las cifras bajan en el mes de Agosto por las vacaciones.



DISCUSIÓN Y CONCLUSIONES

1. Se observa un aumento importante en el número de vacunados de Triple Vírica durante los meses de Junio, Julio, Agosto, Septiembre y Octubre fruto de la campaña desarrollada puesto que los aumentos de vacunación más importantes se han dado en las fechas más cercanas al inicio de la misma.
2. Se demuestra la eficacia de la red de vigilancia como sistema de información para la acción. Una actuación subsiguiente a la aparición de casos en otra comunidad puede servir para aumentar las coberturas de vacunación ante cualquier enfermedad.
3. Hasta la fecha no se han declarado ningún caso de Rubéola entre la población objeto de la alerta.